



Maison DELAROCHE Aîné

FONDÉE EN 1815



N° 88

1913

SALLES DE BAINS
ROBINETTERIE
SANITAIRE

Téléph. SAXE 07-21



□□□

I

Pages

"INDISPENSABLE" (Robinets pour commande à distance de chauffe-bains à écoulement libre) .. 35

J

Jet pour douche .. 110
Jonctions de chasse pour closets .. 126

L

Lavabos (o. Toilettes) .. 55 et suivantes
— étroits .. 80
Lave-mains .. 81

M

Manchons en caoutchouc .. 126
Mélangeurs à boules avec douches 101-102
— en croix avec douches .. 102
— suédois progressifs .. 98-99
— suédois avec douches .. 103 à 105
Miroirs .. 79
Mitigeurs en croix avec douches .. 102

P

"PARISIEN" chauffe-bains .. 22-23
— (mode d'installation pour le .. 37-38
"PARISIEN A PRESSION" (chauffe-bains à pression) .. 25
"PARISIEN A PRESSION" (mode d'installation pour le) .. 38-39
Pieds nickelés pour toilettes .. 76
Plaques saillantes à deux robinets .. 94
Pommes de douche .. 110
Porte-carafe .. 115
Porte-éponges .. 113-115
Porte-manteaux .. 115
Porte-peignoirs .. 115
Porte-savon .. 115
Porte-serviettes .. 115
Porte-verres .. 115
Postes d'eau fonte émaillée .. 83
— porcelaine .. 82
"PRATIQUE" (chauffe-bains) .. 14
— (mode d'installation pour le) .. 34-35
"PYGMÉE" (chauffe-eau) .. 15
— (mode d'installation pour le) .. 34-35

R

Raccords en cuivre pour closets .. 126
Récepteurs pour douches .. 106-107
Réservoirs de chasse .. 124
Rideaux caoutchouc .. 111
Robinets d'alimentation p. baignoires 94 à 97
Robinetteries américaines pour baignoires .. 96-97-105

Robinets d'arrêt pour le gaz .. 28
— pour l'eau .. 28-92
Robinets de lavabos .. 116
— à levier pour douches .. 110
— de postes d'eau .. 116
"RUSTIQUE" (chauffe-bains) .. 20
— (mode d'installation pour le) 36

S

Schémas d'installations pour chauffe-bains .. 30 à 40
Self-doucheur .. 108-109
Sièges-abattants pour bidets .. 84-85
— pour closets .. 125
Sièges pour baignoires .. 113
— à la turque .. 122
Siphons pour baignoires .. 93
— pour lavabos et bidets .. 117
— pour urinoirs .. 127
Soupapes pour baignoires .. 93
"SYLVIQUE" (chauffe-bains) .. 18
— (mode d'installation pour le) 36
Système de vidange pour toilettes .. 118
— et trop plein combinés pour baignoires .. 96
Système de vidange et trop plein combinés pour toilettes .. 118

T

Table à coiffer avec lavabo .. 68
— sur pieds nickelés .. 69
Tablettes glace sur consoles .. 115
Toilettes grès émaillé sur pieds .. 56-57
— sur piédestal .. 60
— porcelaine à 2 places, sur pieds .. 58
— à 1 place, .. 59
— sur piédestal .. 61 à 67
— ordinaires d'angle .. 74-75
— demi-rondes .. 72-73
— rectangulaires .. 70-71
— sur consoles nickelées .. 77
— sur pieds nickelés .. 76
Trop-plein pour baignoires .. 93-96
Tubs pour douches .. 106-107
Tube à couler .. 113
Tuyaux de chasse .. 126
— flexibles .. 110
— de fumée .. 29

U

Urinoirs à effet d'eau .. 123

V

"VAPEUR" (chauffe-bains) .. 26
Ventouse d'aération .. 29
Vidages pour lavabos .. 118
Vidoirs porcelaine .. 89
— grés avec réservoir et robinetterie 90
Vis à cache-tête .. 116

TABLE DES FIGURES

Figures	Pages	Figures	Pages	Figures	Pages	Figures	Pages
2000	7	2083	52	2169	85	2335	
2002	8	2084	53	2170	86	à	114
2003	9	2090	56	2171	86	2346	
2004	10	2091	57	2172	86	2355	92
2005	11	2092	58	2175	87	2360	116
2006	16	2093	59	2176	87	2361	116
2007	14	2095	60	2185	88	2363	116
2008	13	2096	61	2190	89	2365	116
2009	15	2097	63	2191	89	2366	116
2012	28	2098	62	2192	90	2367	116
2013	28	2100	64	2200		2368	116
2015	17	2101	65	à	93	2369	116
2016	17	2103	66	2206		2370	
2017	17	2104	67	2212	28	à	117
2018	17	2108	68	2213	28	2377	
2020	18	2109	69	2220	94	2390	118
2021	19	2110	70	2221	94	2391	118
2022	20	2111	70	2222	94	2500	119
2023	21	2112	70	2223	94	2501	119
2024	22	2113	72	2227	95	2502	120
2025	24	2114	72	2228	95	2503	120
2026	25	2115	72	2230	95	2504	121
2027	12	2116	74	2231	95	2505	121
2029	26	2117	74	2235	95	2509	122
2030	27	2118	74	2240	96	2510	122
2031	27	2120	76	2241	96	2511	122
2037	29	2121	77	2242	97	2512	122
2038	30	2122	77	2243	97	2513	122
2039	31	2130	78	2251		2520	123
2040	33	2131	78	à	110	2521	123
2041	34	2135	79	2262		2522	123
2042	35	2136	79	2265	100	2523	123
2043	35	2137	79	2266	100	2530	124
2044	36	2138	79	2267	101	2532	124
2046	37	2140	80	2268	101	2540	125
2047	38	2141	80	2269	102	2541	125
2048	39	2142	80	2270	102	2542	125
2049	40	2143	81	2280	98	2543	125
2065	42	2144	81	2281	98	2550	
2066	43	2145	81	2285	103	2551	
2067	44	2146	81	2286	103	2552	126
2068	45	2147	82	2287	104	2553	
2069	46	2148	82	2288	105	2554	127
2070	47	2149	82	2290	111	2557	
2075	50	2150	82	2291	111	2558	126
2076	50	2151	83	2292	111	2560	127
2077	51	2152	83	2300	106	2562	127
2078	51	2160	84	2301	107	2564	127
2079	54	2161	84	2305	108	2566	127
2080	48	2162	84	à			
2081	49	2163	85	2320	112		
2082	52	2164	85	2327			



CHAPITRE I^{er}

Chauffe-Bains

Exiger notre Marque

SPÉCIALITÉS DE LA
MAISON DELAROCHE AINÉ
FONDÉE EN 1815

DELACOMMUNE FRÈRES

PETITS NEVEUX DE DELAROCHE

22, Rue Bertrand, PARIS

:: TÉLÉPHONE SAXE 07-21 ::

Grandes installations balnéaires et hydrothérapiques

HOPITAUX CIVILS ET MILITAIRES, ASILES D'ALIÉNÉS
ÉTABLISSEMENTS DE BAINS, STATIONS THERMALES
HYDROTHERAPIE MÉDICALE

Études complètes et gratuites sur demande

Appareils de Buanderies et de Désinfection



Laveuses, Lessiveuses, Séchoirs

:: Système Gaston BOZÉRIAN ::

Spécialité d'Installations pour
Châteaux, Hôpitaux et Hôtels

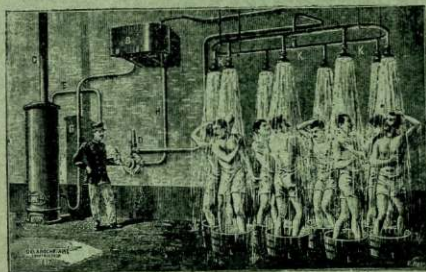
Appareils de Cuisine, Fourneaux et Rôtisseries



Pour Hôtels, Châteaux
et Grands Établissements
(Hospices, Hôpitaux, Collèges,
:: :: Séminaires, etc.) :: ::

Fourneaux avec bouilleurs
:: pour Service d'eau chaude ::

Appareils de Bains-Douches



Pour :: :: ::
Municipalités ::
Casernes :: ::
Prisons :: :: ::
Collèges :: :: ::
Mines et Usines

Demander le
Catalogue n° 85

ENVOI FRANCO DES CATALOGUES SUR DEMANDE



CHAPITRE I

Chauffe = Bains



1 ^o au gaz	}	L'AUTOMATIQUE	folios 6 à 11
		LE PRATIQUE	— 14
		L'ECONOMIQUE.. .. .	— 13
		LE PYGMÉE	— 15
		LE PARISIEN	— 22-23-25
		LE GEYSER	— 12
2 ^o au bois ou au charbon	}	LE SYLVIQUE	— 18
		LE DRUIDIQUE	— 19
		LE RUSTIQUE	— 20
		LE PARISIEN.. .. .	— 22-23-25
		LE CAMPAGNARD.. .. .	— 24
3 ^o au pétrole	}	LE COLONIAL.. .. .	— 21
		LE PARISIEN.. .. .	— 22-23-25
4 ^o à la vapeur		LE VAPEUR.. .. .	— 26



OBSERVATIONS IMPORTANTES

COMMANDE. — *Pour ne pas retarder la livraison, nous donner à la commande les renseignements suivants :*

- 1^o Le nom de l'appareil et la figure du catalogue ;
- 2^o Le numéro et le prix ;
- 3^o Le côté de la valve (à droite ou à gauche) quand on fait face au Chauffe-Bains (voir folio 30) ;
- 4^o Le décor extérieur (oxydé, poli, nickelé, etc.) ;
- 5^o La pression moyenne de l'eau et du gaz.

Nota. — Sans indications à la commande, nous livrons le Chauffe-Bains avec valve à droite, comme à la figure, et avec le décor le moins cher.

INSTALLATION. — Voir plans schématiques, renseignements, diamètres des canalisations, etc., aux pages 30 à 40.

“ L'AUTOMATIQUE ”

CHAUFFE-BAINS INSTANTANÉ A PRESSION

A valve entièrement métallique

Fonctionnant sous toute pression d'eau et de gaz



DESCRIPTION

1° LA VALVE est entièrement métallique : Elle ne contient ni *membrane*, ni *joint*, ni *clapet en caoutchouc*, qui peuvent se coller, se déchirer ou même fondre sous l'action de la chaleur.

La commande du gaz par pression de l'eau est absolument *automatique* et d'une telle *sensibilité* que le chauffe-bains fonctionne avec 2 ou 3 mètres de *pression d'eau*.

2° LE SERPENTIN est entièrement constitué par du tube en cuivre rouge (15 × 17 et 17 × 19) sans soudure. Il est essayé avant la livraison sous une pression de 20 kgs. Il peut se vidanger entièrement, dans la baignoire, par l'ouverture d'un simple bouchon, ce qui permet, en hiver, d'éviter les éclatements causés par la gelée.

3° LE BRULEUR est monté sur porte ouvrante avec genouillère : il est garni de becs “*Bray Geyser*”, les meilleurs connus à ce jour et brûlant à blanc, ce qui évite les explosions à l'allumage et permet au chauffe-bains de marcher, sans aucun réglage, sous toutes les pressions de gaz.

4° VEILLEUSE. — Pour que l'allumage à distance soit constamment possible, la valve est munie, soit d'un dispositif spécial qui permet à tous les becs de rester en veilleuse après usage de l'appareil (voir folio 8), soit d'une veilleuse indépendante avec robinet branché sur la conduite de gaz, avant le raccordement de la valve (voir folio 9).

5° 2 ENVELOPPES, dont l'une *intérieure* en tôle galvanisée et l'autre *extérieure* tout en cuivre, recouvrent le serpentín et le préservent des déperditions. Ces enveloppes s'enlèvent très facilement et permettent de décroasser le serpentín, s'il y a lieu.

Elles sont fixées ainsi que le serpentín sur un socle, ajouré, entièrement en cuivre, qui porte également la valve et le brûleur.

L'enveloppe et le socle reçoivent à volonté un décor *oxydé*, *poli* ou *nickelé*.

La valve et la porte, sauf sur demande expresse, sont toujours nickelées.

“ L'AUTOMATIQUE ”

CHAUFFE-BAINS INSTANTANÉ A PRESSION

A valve entièrement métallique

Veilleuse sur tous les becs

Figure 2002.



“ L'AUTOMATIQUE ” fonctionne sous toutes pressions d'eau et de gaz. Il permet de distribuer l'eau chaude *automatiquement* à plusieurs appareils.

Il est livré avec *valve à droite* ou *valve à gauche* (voir folio 30).



PRIX A PARIS, avec consoles en fonte

Numéros du chauffe-bains	1	2	3
Débit d'eau, à 40° à la minute.. . . .	18	12	10
<i>Cuivre oxydé, valve et porte nickelées</i>	320. »	225. »	200. »
<i>Tout en cuivre poli</i>	330. »	230. »	205. »
<i>Tout en cuivre nickelé</i>	360. »	250. »	225. »

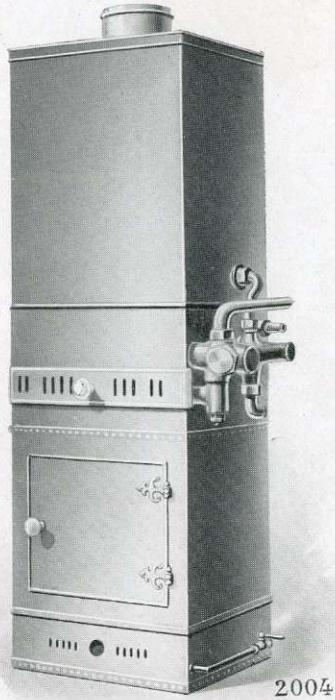
Accessoires : Chauffe-linge.. . . . folios 10 et 16
 Aspirateur et coupe-vent — 29
 Robinets d'arrêt, eau et gaz.. . . . — 28

“ Chauffe-linge Socle ”

POUR CHAUFFE-BAINS INSTANTANÉ A PRESSION

“ L'AUTOMATIQUE ”

Figure 2004



Comme l'indique la figure, “ L'AUTOMATIQUE ” s'emboîte exactement sur le chauffe-linge Socle correspondant.

PRIX A PARIS, du CHAUFFE-LINGE SEUL

POUR AUTOMATIQUE	N° 1	N° 2	N° 3
Hauteur du chauffe-linge seul	»	0 ^m 40	0 ^m 36
Hauteur et largeur de la boîte intérieure ..	»	0 ^m 29×0 ^m 24	0 ^m 22×0 ^m 21
<i>En cuivre oxydé</i>	»	80. »	70. »
<i>En cuivre poli</i>	»	82. »	72. »
<i>En cuivre nickelé</i>	»	90. »	80. »

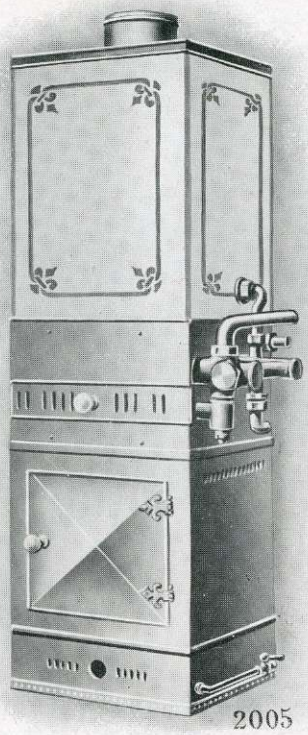


" L'AUTOMATIQUE ÉMAILLÉ "

Socle et couvercle nickelés
CHAUFFE-BAINS INSTANTANÉ A PRESSION

A valve entièrement métallique

Figure 2005.



" L'AUTOMATIQUE ÉMAILLÉ " est le chauffe-bains de luxe. Son enveloppe, lavable à l'eau, est d'un aspect toujours brillant et propre.

PRIX A PARIS, avec consoles en fonte

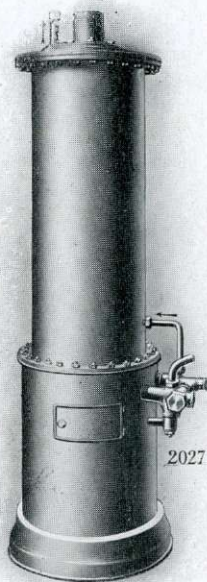
Numéro de L'AUTOMATIQUE	1	2	3
Débit d'eau, à 40° à la minute	18	12	10
<i>Avec veilleuse sur tous les becs</i>	390. »	275. »	245. »
<i>Avec veilleuse indépendante</i>	395. »	280. »	250. »
Chauffe-linge Socle en cuivre nickelé, en sus..	»	90. »	80. »

“ LE GEYSER ”

DISTRIBUTEUR D'EAU CHAUDE SOUS PRESSION

Chauffage par le gaz

Figure 2027



PRESSION MAXIMA : 30 MÈTRES

“ LE GEYSER ”, tout en cuivre rouge et entièrement brasé, a une *grande surface de chauffe* et une *faible capacité* : Le chauffage est donc *presque instantané*. La rampe à gaz est garnie de brûleurs à chandelles.

LE “ GEYSER ” est établi, soit avec *simples raccords* d'arrivée et de sortie d'eau, soit comme à la figure, avec la *valve de L'AUTOMATIQUE* amenant l'ouverture du gaz, quand on tire de l'eau, et son extinction quand on arrête le puisage,

soit avec *régulateur spécial* qui maintient *automatiquement* la température de l'eau constante aussi bien au repos qu'au coulage, évite la production de vapeur dans l'appareil, et limite au strict minimum la dépense de gaz.

Débit approximatif	PRIX A PARIS		
	avec raccords	avec valve	avec régulateur
18 à 20 litres d'eau à 40° à la minute.. ..	540. »	580. »	640. »

Pour l'*installation*, voir aux folios 33, 39 et 40.

“ LE GEYSER ” peut être construit pour pression et débit différents :
Prix sur demande.

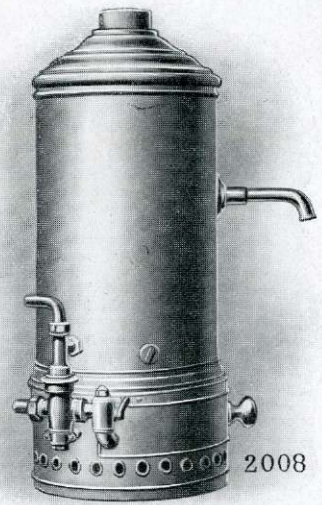


" L'ÉCONOMIQUE "

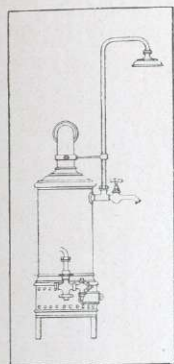
CHAUFFE-BAINS INSTANTANÉ A ÉCOULEMENT LIBRE

Au gaz, avec valve automatique

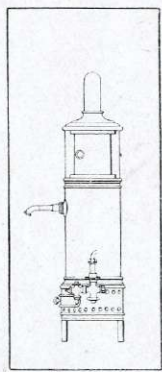
Figure 2008



ÉCONOMIQUE
avec douche



ÉCONOMIQUE
avec chauffe-linge



2008

Hauteur 0.75
 Diamètre.. 0.30
 Débit.. 10 à 12 litres à 40°
 Diamètre du tuyau de fumée : 0.097

" L'ÉCONOMIQUE " est muni d'une valve amenant l'ouverture ou la fermeture automatique du gaz par la manœuvre du robinet d'arrêt d'eau *placé avant le chauffe-bains*. On ne peut donc distribuer l'eau chaude qu'à un seul appareil. Au moyen de dispositifs spéciaux, on peut toutefois alimenter alternativement plusieurs appareils. (Voir folios 34, 35 et 36).

Pour commande à distance, voir **L'INDISPENSABLE** (folio 35).

PRIX A PARIS, avec consoles et plateau

N ^{os}	DÉSIGNATION	sans chauffe-linge	avec chauffe-linge
1	Cuivre martelé, garnitures polies..	170. »	195. »
2	» » » nickelées..	185. »	210. »
3	Tout en cuivre poli	172. »	197. »
4	Tout en cuivre nickelé..	200. »	235. »
	Douche en pluie montée sur le déversoir	50. »	50. »

Ne jamais obstruer, ni réduire l'orifice du déversoir.



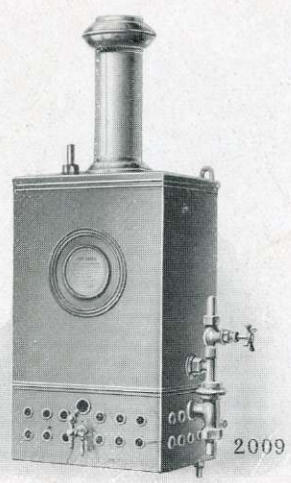
“ LE PYGMÉE ”

CHAUFFE-EAU INSTANTANÉ A ÉCOULEMENT LIBRE

Au gaz, avec valve automatique

Figure 2009

(Modèle déposé)



Hauteur, sans la buse	0.40	Diamètre du tuyau de fumée	0.070
Longueur, sans la valve	0.23	Hauteur du tuyau de fumée	0.250
Saillie	0.18		

Débit : 5 litres à 35° à la minute

avec canalisations de 8 ^m/_m pour l'eau et 10 ^m/_m pour le gaz (pressions de Paris)

“ LE PYGMÉE ” est de *construction robuste*. Les deux enveloppes sont en cuivre rouge; *Serpentin* en tube cuivre rouge de 10 × 12; *Brûleur* garni de becs Geyser à flammes blanches; *Valve* automatique (pas d'eau, pas de gaz) munie d'un robinet d'arrêt d'eau.

“ LE PYGMÉE ” est d'*installation facile* : il s'accroche au mur avec deux clous; dans une *salle assez spacieuse et aérée*, on peut supprimer le tuyau de fumée.

Mêmes observations générales que pour “ LE PRATIQUE ” (folio 14).

“ LE PYGMÉE ” est d'*utilisation courante* : pour alimenter en eau chaude une *Toilette*, un *Bain de pied*, une *Bouillotte*, etc. Il est livré, sur demande, avec tuyau flexible et douche (collier, gerbe ou jet).

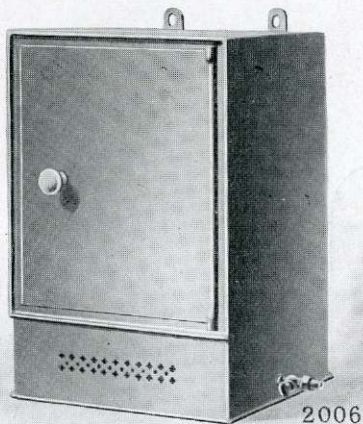
DÉSIGNATION	PRIX A PARIS
Tout en cuivre nickelé	100. »
Tuyau flexible, avec douche en collier..	15. »
avec douche en jet ou gerbe	15. »

Chauffe-linge Indépendant

AVEC CHAUFFAGE AU GAZ



Figure 2006



<i>Dimensions extérieures</i>	}	Longueur	0.285
		Saillie	0.255
		Hauteur	0.400
<i>Dimensions de la boîte intérieure</i>	}	Largeur	0.230
		Hauteur	0.270

Dans les installations existantes, ce *chauffe-linge* peut s'accrocher sans grands frais, soit à côté, soit entre les consoles du chauffe-bains.

Dans les installations nouvelles, nous conseillons d'employer avec " L'AUTOMATIQUE " le *chauffe-linge Socle* comme il est figuré au folio 10.

DÉSIGNATION	PRIX A PARIS
<i>Enveloppe en cuivre oxydé, porte polie ou nickelée</i>	45. »
<i>Tout en cuivre oxydé</i>	42. »
<i>Tout en cuivre poli</i>	45. »
<i>Tout en cuivre nickelé</i>	55. »



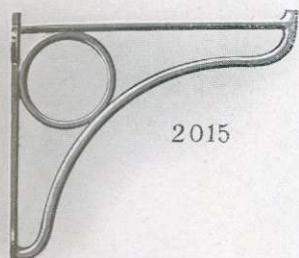
Consoles

Pour "L'AUTOMATIQUE" et "LE PRATIQUE"

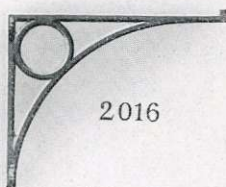
Avec ou sans socle chauffe linge

Figure 2015.

Figure 2016.



2015



2016

PRIX A PARIS

DÉSIGNATION	Figure 2015	Figure 2016
En fonte ordinaire la pièce.	3. »	2.50
— laquée —	4. »	3.25
En cuivre poli —	15. »	12. »
— nickelé —	17. »	14. »

La figure 2015 correspond à L'AUTOMATIQUE N° 1. La figure 2016 se fait en deux dimensions pour les N°s 2 et 3.

Consoles à Plateau

Pour "L'ÉCONOMIQUE"

Figure 2017.

Figure 2018.



2017



2018

PRIX A PARIS

Plateau en tôle galvanisée sur consoles en fer (figures 2017 et 2018) 6. »

“ LE SYLVIQUE ”

CHAUFFE-BAINS INSTANTANÉ AU BOIS OU CHARBON

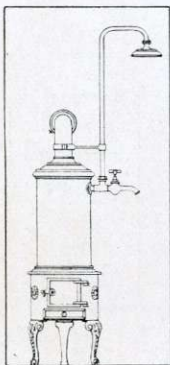
A écoulement libre

Foyer mobile en fonte émaillée

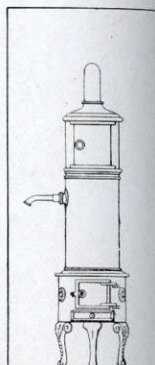
Figure 2020



SYLVIQUE
avec douche



SYLVIQUE
avec chauffe-linge



Hauteur 1^m13
Diamètre 0^m30
Diamètre du tuyau de fumée : 0^m097

Le foyer est mobile et peut servir pour chauffer une lessiveuse. Le déversoir peut se visser à droite ou à gauche.



PRIX A PARIS, avec foyer émaillé

N ^{os}	DÉSIGNATION	Sans chauffe-linge	Avec chauffe-linge
1	Enveloppe cuivre martelé, garnitures polies.	150. »	175. »
2	— — — nickelées.	160. »	185. »
3	Enveloppe tout en cuivre poli	152. »	177. »
4	— — nickelé.	175. »	210. »
	Douche en pluie montée sur le déversoir.	50. »	50. »

Mêmes observations que pour “L’ECONOMIQUE”. (Voir folio 13).

Ne jamais obstruer, ni réduire l’orifice du déversoir.

Voir modes d’installation aux pages 36 et 40.

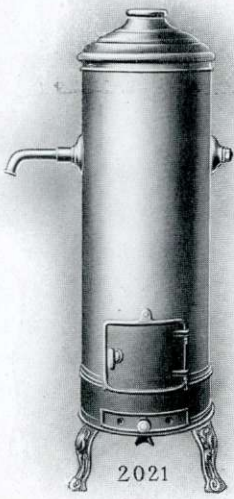
“ LE DRUIDIQUE ”

CHAUFFE-BAINS INSTANTANÉ AU BOIS ET CHARBON

A écoulement libre

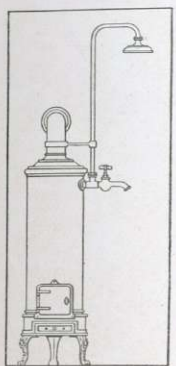
Socle en fonte émaillée et foyer fixe

Figure 2021

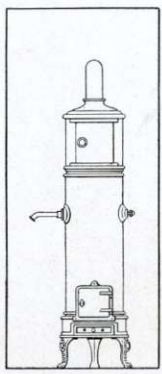


2021

DRUIDIQUE
avec douche



DRUIDIQUE
avec chauffe-linge



Hauteur 1^m15
 Diamètre.. 0^m30
 Diamètre du tuyau de fumée : 0^m097

Le foyer est à l'intérieur, il n'y a donc pas de chaleur perdue ; par contre, il est fixe et ne peut être utilisé pour un autre usage.

Le déversoir peut se visser à droite ou à gauche.



PRIX A PARIS, avec socle émaillé

N ^{os}	DÉSIGNATION	Sans chauffe-linge	Avec chauffe-linge
1	Enveloppe cuivre martelé, garnitures polies	160. »	185. »
2	— — — nickelées.	170. »	205. »
3	Enveloppe tout en cuivre poli	162. »	187. »
4	— — nickelé..	190. »	225. »
	Douche en pluie montée sur le déversoir	50. »	50. »

Mêmes observations que pour “ L'ÉCONOMIQUE ”. (Voir folio 13).

Ne jamais obstruer, ni réduire l'orifice du déversoir.

Voir modes d'installation aux pages 36 et 40.

“ LE RUSTIQUE ”

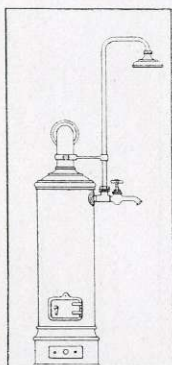
CHAUFFE-BAINS INSTANTANÉ AU BOIS ET CHARBON

A écoulement litre

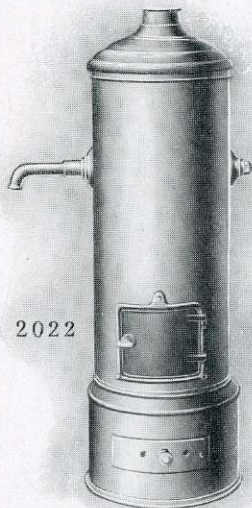
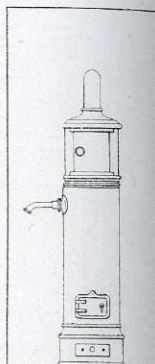
Socle cuivre et Foyer fixe

Figure 2022

RUSTIQUE
avec douche



RUSTIQUE
avec chauffe-linge



2022

Hauteur 1^m05
Diamètre 0^m30
Diamètre du tuyau de fumée : 0^m097

Le “ RUSTIQUE ” est entièrement en cuivre rouge ; il ne craint donc ni la casse, ni la rouille. C'est l'appareil qui convient aux installations plus riches.

Le déversoir peut se visser à droite ou à gauche.

PRIX A PARIS, avec socle cuivre

N ^{os}	DÉSIGNATION	Sans chauffe-linge	Avec chauffe-linge
1	Enveloppe cuivre martelé, garnitures et socle polis. ..	160. »	185. »
2	— — — nickelés	175. »	210. »
3	Tout en cuivre poli	162. »	187. »
4	Tout en cuivre nickelé	195. »	230. »
	Douche en pluie montée sur le déversoir	50. »	50. »

Mêmes observations que précédemment.

Ne jamais obstruer, ni réduire l'orifice du déversoir.

Voir modes d'installation aux pages 36 et 40.

" LE COLONIAL "

CHAUFFE-BAINS INSTANTANÉ AU PÉTROLE

Lampe à flamme bleue à 8 brûleurs



Figure 2023



Hauteur 1m05 | Diamètre du tuyau de fumée.. .. 97^m/m
 Diamètre 0m30 | Lampe "PRIMUS" à 8 brûleurs

" LE COLONIAL " s'installe comme nos chauffe-bains instantanés au bois. (Voir folios 18 à 20).

Il est construit entièrement en cuivre rouge (enveloppe, socle, intérieur) et avec un large passage pour l'eau afin d'éviter l'entartrage rapide provoqué par les eaux calcaires.



PRIX A PARIS, avec lampe

N ^o s	DÉSIGNATION	Sans chauffe-linge	Avec chauffe-linge
1	Enveloppe cuivre martelé, garnitures et socle polis. ..	220. »	245. »
2	— — — nickelés	235. »	260. »
3	Tout en cuivre poli	222. »	247. »
4	Tout en cuivre nickelé..	250. »	285. »
	Douche en pluie montée sur le déversoir..	50. »	50. »

Ne jamais obstruer, ni réduire l'orifice du déversoir.

Mêmes observations que précédemment.

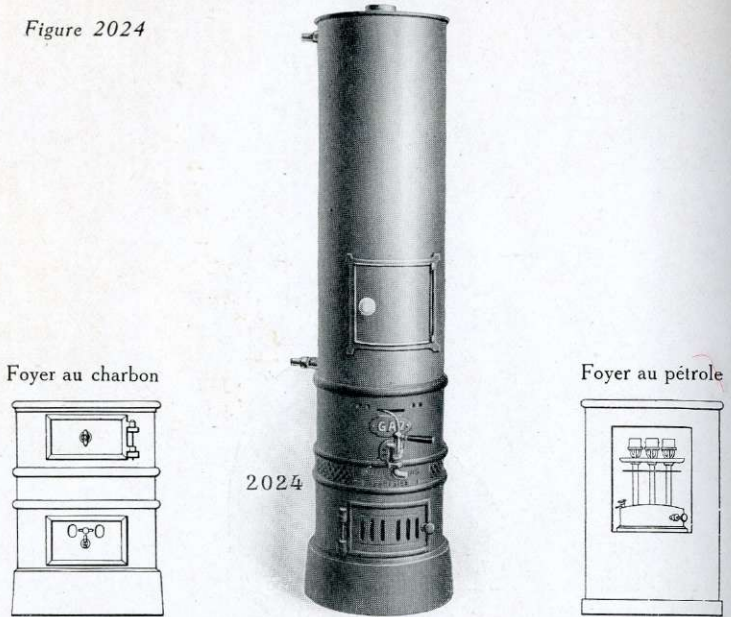
Voir modes d'installation aux pages 36 et 40.

" LE PARISIEN "

CHAUFFE-BAINS A COLONNE, A FOYER MOBILE

Au gaz, au bois et charbon, au pétrole

Figure 2024



DESCRIPTION

" LE PARISIEN " se compose d'une chaudière tubulaire en *tôle galvanisée*, ou en *cuivre rouge étamé intérieurement*, reposant sur un fourneau indépendant et mobile.

Lorsque les eaux sont très calcaires, son emploi est indiqué de préférence aux chauffe-bains instantanés dont le serpentín s'entarte plus rapidement.

AVANTAGES

1° *Sécurité absolue.* — La chaudière est pleine d'eau et chauffe comme une bouillotte sur le feu. Donc, *aucun dérèglement, ni accident possible.*

2° *Placement facile.* — La forme, verticale et cylindrique, permet d'avoir, sous un diamètre restreint, une grande quantité d'eau chaude, *complètement utilisable*, le point bas de la chaudière étant au-dessus de la baignoire.

3° *Chauffage économique.* — La réflexion du foyer et l'utilisation parfaite des gaz de la combustion réduisent à quelques centimes la dépense pour un bain.

INSTALLATION

Voir renseignements et schémas aux folios 37 et 38.

“ LE PARISIEN ”



DIMENSIONS ET PRIX A PARIS

Numéros	1	1 bis	1 ½	2	3	4	5	
Capacité en litres..	100	125	150	200	300	400	500	
Diamètre	0 ^m 40	0 ^m 40	0 ^m 45	0 ^m 50	0 ^m 60	0 ^m 70	0 ^m 80	
Hauteur	1 ^m 65	1 ^m 85	1 ^m 85	1 ^m 85	1 ^m 85	1 ^m 90	1 ^m 90	
Diamètre du tuyau de fumée	0 ^m 104	0 ^m 104	0 ^m 104	0 ^m 104	0 ^m 160	0 ^m 180	0 ^m 200	
I. — Appareil complet avec chaudière cuivre								
<i>Au bois</i>	<i>Sans chauffe-linge</i>	200	225	275	320	600	800	1.000
	<i>Avec chauffe-linge</i>	240	265	325	380	670	875	1.080
<i>Foyer seul</i>	50	50	70	90	225	300	400	
<i>Au gaz</i>	<i>Sans chauffe-linge</i>	250	275	325	370	575	750	900
	<i>Avec chauffe-linge</i>	290	315	375	430	645	825	980
	<i>Foyer seul avec robinet</i>	100	100	120	140	200	250	300
<i>Au pétrole</i>	<i>Sans chauffe-linge</i>	325	350	400	455	»	»	»
	<i>Avec chauffe-linge</i>	365	390	450	515	»	»	»
	<i>Foyer seul avec lampe..</i>	175	175	195	215	»	»	»
II. — Appareil complet avec chaudière tôle galvanisée								
<i>Au bois</i>	<i>Sans chauffe-linge</i>	140	155	180	210	450	620	800
	<i>Avec chauffe-linge</i>	170	185	215	250	495	670	860
	<i>Foyer seul</i>	50	50	70	90	225	300	400
<i>Au gaz</i>	<i>Sans chauffe-linge</i>	190	205	230	260	425	570	700
	<i>Avec chauffe-linge</i>	220	235	265	300	470	620	755
	<i>Foyer seul avec robinet</i>	100	100	120	140	200	250	300
<i>Au pétrole</i>	<i>Sans chauffe-linge</i>	265	280	325	365	»	»	»
	<i>Avec chauffe-linge</i>	295	310	360	405	»	»	»
	<i>Foyer seul avec lampe..</i>	175	175	195	215	»	»	»

Avoir soin à la commande :

1^o de désigner si l'on veut une chaudière cuivre ou tôle : Nous recommandons tout spécialement la chaudière cuivre d'un usage indéfini et toujours réparable ;

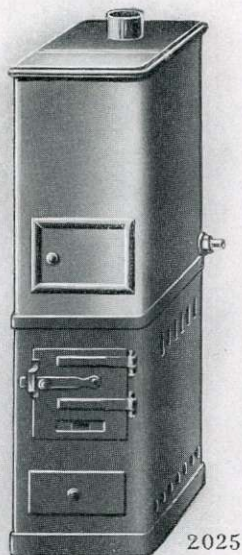
2^o d'indiquer l'emplacement des raccords sur la chaudière (départ et trop plein) : Nous faisons les percements sans frais à l'atelier.

“ LE CAMPAGNARD ”

CHAUFFE-BAINS RECTANGULAIRE AU BOIS

Foyer mobile en fonte

Figure 2025



“ LE CAMPAGNARD ” est spécialement construit pour la campagne.
 Son foyer, rectangulaire et allongé, est plus pratique pour brûler du bois que les foyers cylindriques. On peut également y brûler du charbon.

Sa hauteur réduite permet de le remplir au broc.

Sa chaudière, entièrement en cuivre rouge, étamée intérieurement, est d'un usage indéfini sans aucune réparation.

INSTALLATION. — Voir renseignements et schémas aux folios 37 et 38.

Nos	Capacité approximative	DIMENSIONS			PRIX A PARIS	
		Longueur	Profondeur	Hauteur	Sans chauffe-linge	Avec chauffe-linge
0	100 litres	0 ^m 27	0 ^m 38	1 ^m 45	275. »	350. »
1	150 —	0 ^m 40	0 ^m 50	1 ^m 50	350. »	450. »
2	200 —	0 ^m 40	0 ^m 50	1 ^m 75	460. »	560. »



"LE PARISIEN A PRESSION"

DISTRIBUTEUR D'EAU CHAUDE SOUS PRESSION

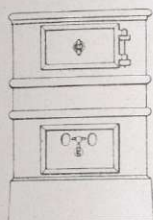
Au gaz, au charbon, au bois, au pétrole

Figure 2026

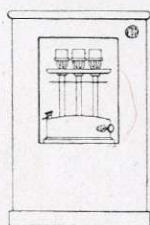


2026

Foyer au bois



Foyer au pétrole



PRESSION MAXIMA : 10 MÈTRES

"LE PARISIEN A PRESSION" est monté sur les mêmes foyers que le "LE PARISIEN" (voir folio 22). Mais sa chaudière, construite en cuivre très fort, et surmontée d'un couvercle avec joints boulonnés, lui permet de supporter une pression d'eau de 10 mètres. Il peut donc alimenter en eau chaude toute une maison (voir installation au folio 39). Il diffère du "GEYSER" en ce qu'il contient une grande quantité d'eau qui doit être chauffée à l'avance.

N ^{os}	Capacité approximative	DIMENSIONS		PRIX A PARIS		
		Diamètre	Hauteur	Au charbon	Au gaz	Au pétrole
1	125 litres	0 ^m 40	1 ^m 90	410. »	460. »	535. »
1 ½	150 —	0 ^m 45	1 ^m 90	500. »	550. »	625. »
2	200 —	0 ^m 50	1 ^m 90	620. »	670. »	745. »

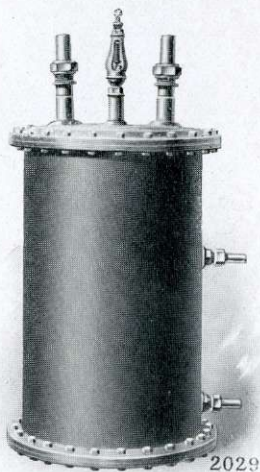
Pour appareils plus importants, demander le catalogue spécial.

“ LE VAPEUR ”

DISTRIBUTEUR D'EAU CHAUDE SOUS PRESSION

Chauffage par serpentir. de vapeur

Figure 2029



PRESSION MAXIMA : 10 MÈTRES

“ **LE VAPEUR** ” est tout en cuivre rouge brasé, étamé intérieurement. Il se chauffe par la vapeur, au moyen d'un serpentir en tube cuivre rouge sans soudure. Le chauffage de l'eau est très rapide, presque instantané.

Son emploi est tout indiqué quand on dispose de vapeur sous pression (*Usines, Paquebots, etc.*) pour chauffer l'eau des Lavabos, Toilettes, Bains, Douches, etc.

Le débit d'eau chaude et le diamètre des raccords varient suivant la pression de l'eau et de la vapeur, qu'il faut nous indiquer à la commande.

INSTALLATION. — Nous donnons tous renseignements sur demande.

Nos	DIMENSIONS		DÉBIT APPROXIMATIF avec vapeur à 1 k°	PRIX A PARIS
	Hauteur	Diamètre		
1	0 ^m 50	0 ^m 30	20 à 25 litres à 40°	300. »
2	0 ^m 60	0 ^m 40	25 à 30 litres à 40°	400. »

Pour tous autres débits, prix et renseignements sur demande.

Chauffe-Linge

CHAUFFÉS PAR CIRCULATION D'EAU CHAUDE

Figure 2030

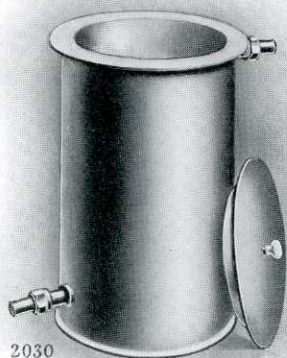
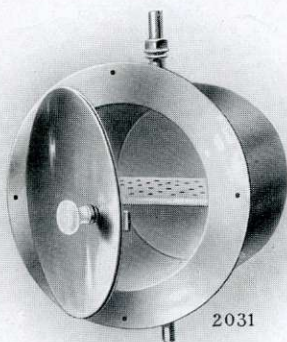


Figure 2031



PRESSION MAXIMA : 10 MÈTRES

Ces chauffe-linge sont construits pour être placés sur une circulation d'eau chaude. Ils sont à double enveloppe et en cuivre rouge.

Le numéro 2030 se fait généralement en une seule dimension. Il doit être posé verticalement sur le sol, on y met le linge en levant le couvercle.

Le numéro 2031 est horizontal pour être logé dans un mur ou un placard avec une ou deux portes en cuivre poli ou nickelé. Il se fait couramment en 4 dimensions.

N° de la Figure	Nos	Diamètre extérieur	Profondeur extérieure	PRIX A PARIS avec 1 porte en cuivre	
				Poli	Nickelé
2030	1	0 ^m 35	0 ^m 60	205. »	210. »
2031	1	0 ^m 30	0 ^m 30	210. »	220. »
	2	0 ^m 35	0 ^m 30	230. »	240. »
	3	0 ^m 40	0 ^m 30	255. »	265. »
	4	0 ^m 50	0 ^m 30	295. »	305. »

Nous indiquer à la commande, la position des raccords, et la pression d'eau sur le *Chauffe-linge*.

Robinetterie Spéciale

POUR INSTALLATION DE NOS CHAUFFE-BAINS



Robinet d'arrêt pour le gaz

Avec poignée et double raccord

PRIX A PARIS



2012

Figure 2012

Diamètre	Cuivre poli	Cuivre nickelé
16 $\frac{m}{m}$	8. »	8.60
20 $\frac{m}{m}$	9. »	9.75
27 $\frac{m}{m}$	13. »	14. »

Robinet d'arrêt pour l'eau

A vis, tête à croisillons et double raccord

PRIX A PARIS



2013

Figure 2013

Diamètre	Cuivre poli	Cuivre nickelé
12 $\frac{m}{m}$	7.50	8.25
15 $\frac{m}{m}$	9. »	10. »
20 $\frac{m}{m}$	12.50	13.50
25 $\frac{m}{m}$	16.50	17.50

Le robinet d'arrêt d'eau, figure 2013, se fait couramment en 7 dimensions, voir les prix folio 92.

Bec verseur sur rosace patère

POUR CHAUFFE-BAINS A ÉCOULEMENT LIBRE

Au gaz, au bois et au pétrole

PRIX A PARIS



2212



2213

Figure n°	Cuivre poli	Cuivre nickelé
2212	6.75	7.75
2213	8. »	9.25

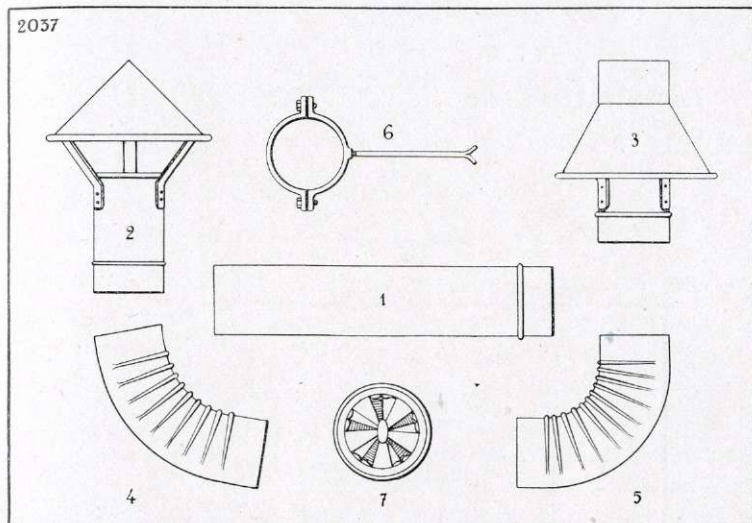
Diamètre unique : 15 $\frac{m}{m}$

Figures 2212 - 2213

Tuyaux et Accessoires

POUR VENTILATION DES CHAUFFE-BAINS

Figure 2037



Nos	DÉSIGNATION	DIAMÈTRES		
		97	104	118
1	Tuyau en tôle galvanisée, le mètre	3. »	3.25	5. »
	— cuivre poli ou oxydé —	12. »	12.50	15. »
	— cuivre nickelé, —	13. »	13.50	17. »
2	Chapeau en tôle galvanisée	2. »	2.25	3.50
3	Coupe vent en tôle galvanisée.. .. .	4.25	4.50	5. »
	— en cuivre poli ou oxydé.	10. »	11. »	14. »
	— en cuivre nickelé	11. »	12. »	15. »
4-5	Coude d'équerre ou ouvert			
	en tôle galvanisée	1.30	1.50	2. »
	en cuivre poli ou oxydé	6.50	7. »	8.80
	en cuivre nickelé	7.80	8.50	10. »
6	Collier en fer galvanisé	1. »	1.10	1.30
7	Ventouse d'aération en cuivre			
	A grille fixe, pour l'extérieur ..	—	—	1.50
	— mobile, cuivre poli ..	—	—	4. »
	— — cuivre nickelé	—	—	4.50

Renseignements Importants

Avec plans schématiques

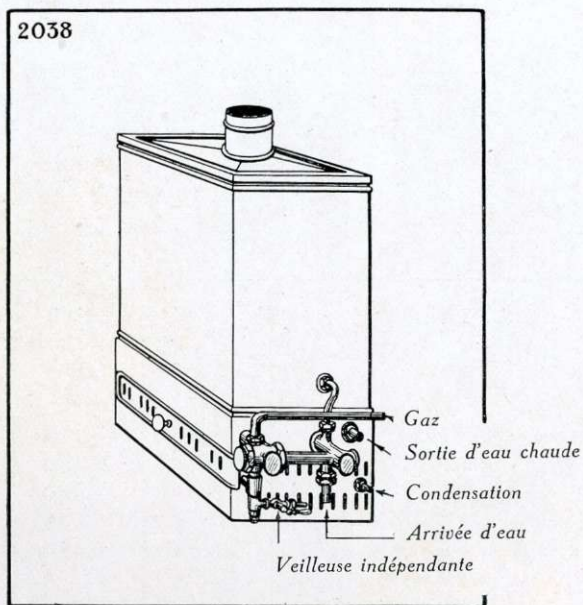
POUR L'INSTALLATION DE NOS CHAUFFE-BAINS

16 16

Installation de "L'AUTOMATIQUE" CHAUFFE-BAINS INSTANTANÉ A PRESSION *A valve entièrement métallique*

(Voir prix et figures aux folios 7, 8 et 9)

Figure 2038



I. *Valve.* — "L'AUTOMATIQUE" est livré indifféremment avec valve à droite ou à gauche, quant on fait face au chauffe-bains. La figure ci-dessus représente un appareil avec valve à droite, et donne l'indication et l'emplacement des raccords (eau, gaz, condensation) qui doivent être soudés avec la plomberie d'amenée d'eau et de gaz, de distribution d'eau chaude et de vidange.

II. *Eau.* — L'eau doit être amenée au chauffe-bains par un tuyau du diamètre indiqué au tableau de la page 32.

En cas de fortes secousses dans la canalisation, au moment de la fermeture des robinets de puisage, nous conseillons de mettre, au bout de cette canalisation, un appareil dit : "Antibélier", qui, dans beaucoup de cas, amortira ces chocs.

III. *Gaz.* — Pour un parfait fonctionnement, il convient de donner au tuyau d'aménée du gaz le diamètre indiqué au tableau ci-contre (folio 32).

En cas d'insuffisance de chauffage, il faudra s'assurer :

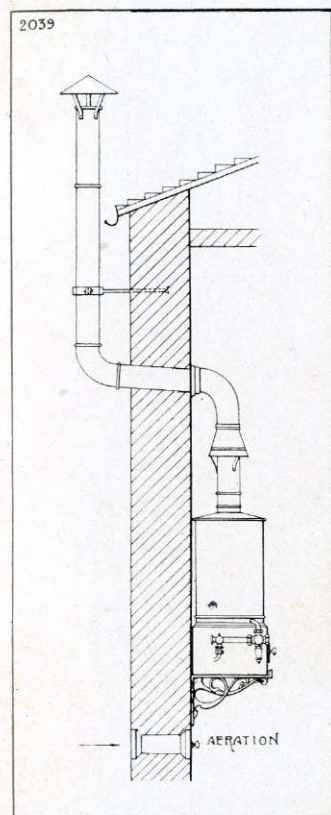
- a) Que le compteur est de force suffisante, en bon état, et convenablement nivelé ;
- b) Que, depuis le compteur, le tuyau d'aménée est de diamètre convenable, qu'il n'est ni aplati, ni branché sur tuyau de diamètre insuffisant ;
- c) Qu'il n'y a pas dans la canalisation de naphtaline, ou de contrepen-
te formant poche d'eau, auquel cas il faudrait purger ou souffler ce tuyau.

III. *Ventilation.* — C'est le plus souvent du mauvais établissement du tuyau de fumée que provient le mauvais fonctionnement du chauffe-bains.

Lorsqu'il y a refoulement, c'est-à-dire lorsque les flammes, au lieu de monter verticalement dans l'appareil, sont repoussées au dehors, il ne faut jamais incriminer le chauffe-bains : Cet inconvénient provient toujours d'une ventilation défectueuse.

Il faut donc s'assurer :

- a) Que le tuyau de fumée n'a ni contrepen-tes, ni parties horizontales. Plus le parcours du tuyau dans la salle de bains est long, et plus la pente doit être forte. Dans tous les cas, la partie verticale doit être plus longue que la partie légèrement en pente ;
- b) Que le tuyau monte jusqu'au dessus du ou des toits voisins, sinon le prolonger ;
- c) S'il y a impossibilité matérielle à prolonger le tuyau jusqu'au dessus du toit, on pourra tenter d'améliorer le tirage en coiffant l'extrémité supérieure d'un aspirateur, en plaçant un "coupe-vent" au départ de L'AUTOMATIQUE, en



écartant autant que possible le tuyau extérieur du mur qui le soutient.

d) Il est bon de prévoir, sous chaque appareil, une “ventouse prise d'air” dont l'ouverture facilite, dans certains cas, le tirage du chauffe-bains.

IV. *Condensation.* — Relier le tuyau de condensation à une conduite de vidange, par un tuyau à gaz, de diamètre suffisant, pour éviter qu'il s'encrasse.



DIAMÈTRE INTÉRIEUR MOYEN DES CANALISATIONS

Que nous conseillons pour obtenir un parfait fonctionnement

Número de L'AUTOMATIQUE... ..	1	2	3
Débit d'eau à 40° à la minute	18 litres	12 litres	10 litres
Diamètre des canalisations d'eau			
au-dessus de 15 mètres de pression..	20 $\frac{m}{m}$	16 $\frac{m}{m}$	13 $\frac{m}{m}$
au-dessous de 15 — ..	25 $\frac{m}{m}$	20 $\frac{m}{m}$	16 $\frac{m}{m}$
Diamètre moyen des canalisations de gaz... ..	30 $\frac{m}{m}$	25 $\frac{m}{m}$	20 $\frac{m}{m}$
Diamètre du tuyau de fumée..	118 $\frac{m}{m}$	104 $\frac{m}{m}$	97 $\frac{m}{m}$

Voir ci-contre (folio 33) :

Le Schéma d'installation de L'AUTOMATIQUE



SERVICE DE L'AUTOMATIQUE



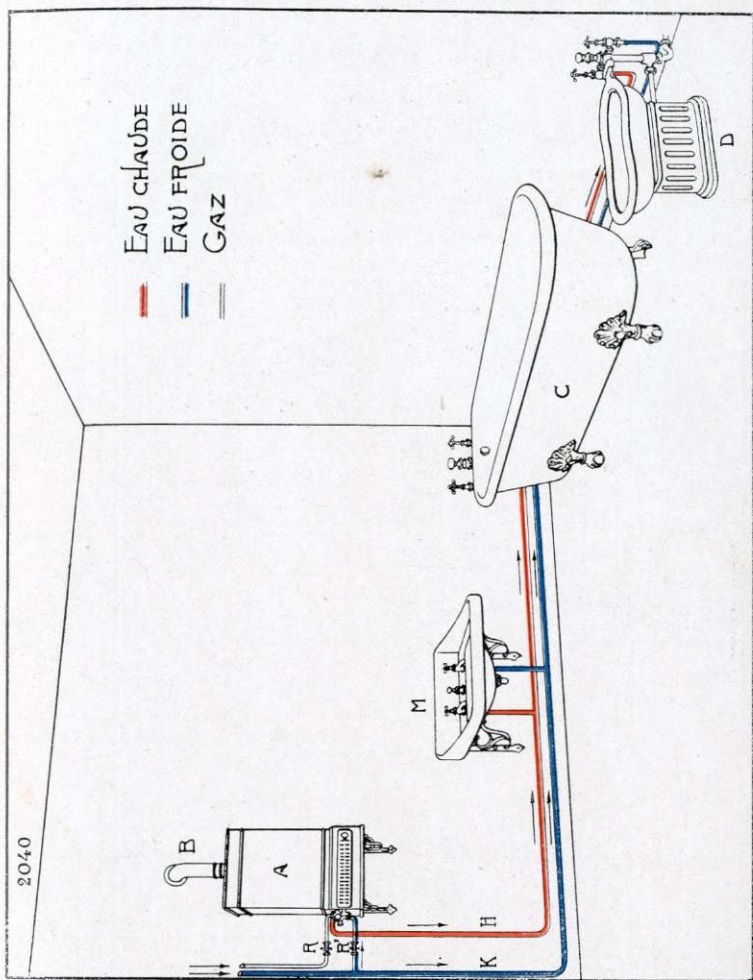
Chaque appareil, à la livraison, est accompagné d'une instruction très précise pour le fonctionnement.



Schéma d'Installation

DE NOS CHAUFFE-BAINS INSTANTANÉS A PRESSION

" L'AUTOMATIQUE "



LÉGENDE

- A. Chauffe-bains "L'Automatique" (folio 8).
- B. Tuyau de fumée (folio 29).
- C. Baignoire (folios 41 à 54).
- D. Bidet (folios 84 et 85)
- H. Distribution d'eau chaude aux appareils.
- K. Distribution d'eau froide aux appareils.
- M. Lavabo sur consoles (folio 70).
- R. Robinet de gaz (folio 28).
- R'. Robinet d'arrêt d'eau (folio 28).

Nota. — Pour le diamètre des canalisations, voir renseignements ci-contre (folio 32).

Schéma d'Installation

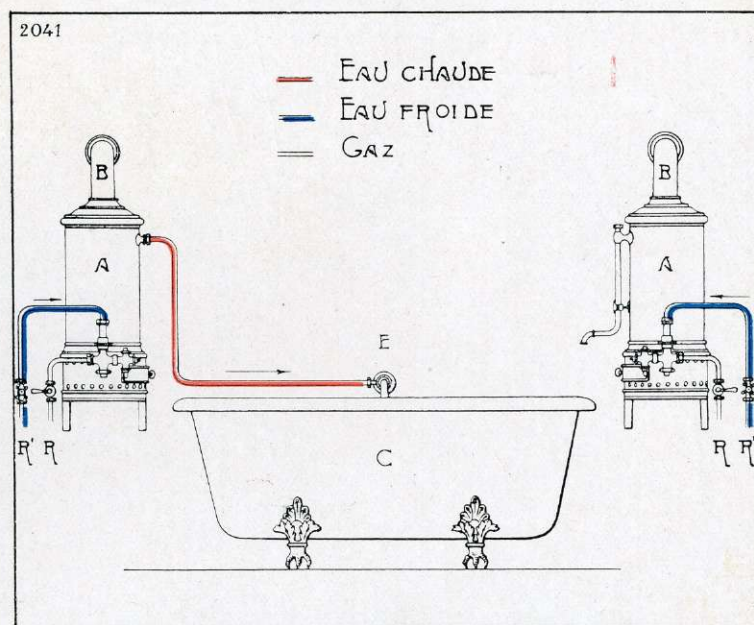
DE NOS CHAUFFE-BAINS INSTANTANÉS AU GAZ

A écoulement libre

“ LE PRATIQUE ” “ L'ÉCONOMIQUE ”
“ LE PYGMÉE ”

OBSERVATION TRÈS IMPORTANTE

Sous peine de détériorer l'appareil, ne jamais mettre sur le bec verseur, ni bouchon, ni tuyau en caoutchouc qui puisse obstruer ou diminuer le passage.



LÉGENDE

A. Chauffe-bains “L'Économique” (folio 13)
B. Tuyau de fumée (folio 29).
C. Baignoire (folios 41 à 54).

E. Bec verseur sur rosace patère (folio 28).
R. Robinet d'arrêt de gaz (folio 28).
R'. Robinet d'arrêt d'eau (folio 28).

NOTA. — 1^o Le chauffe-bains à gauche de la baignoire est représenté avec *valve à gauche*. Celui de droite avec *valve à droite*.

2^o Comme l'indique la figure, on peut remplacer le bec verseur par un déversoir indépendant (folio 28, figures 2212 et 2213) placé sur la baignoire et relié au chauffe-bains par un tuyau en plomb.

3^o La plupart des observations données d'autre part pour l'installation de “L'AUTOMATIQUE” peuvent être pratiquées pour l'installation de nos chauffe-bains à écoulement libre.

4^o Diamètre des tuyauteries. — Eau : 16 ou 20 ^{mm} suivant la pression ; Gaz : 20 ou 25 ^{mm} suivant la pression ; Fumée : 97 ^{mm}.

Schéma d'Installation

DE NOS CHAUFFE-BAINS INSTANTANÉS AU GAZ

A écoulement libre, avec

“ L'INDISPENSABLE ”

Figure 2042



PRIX A PARIS

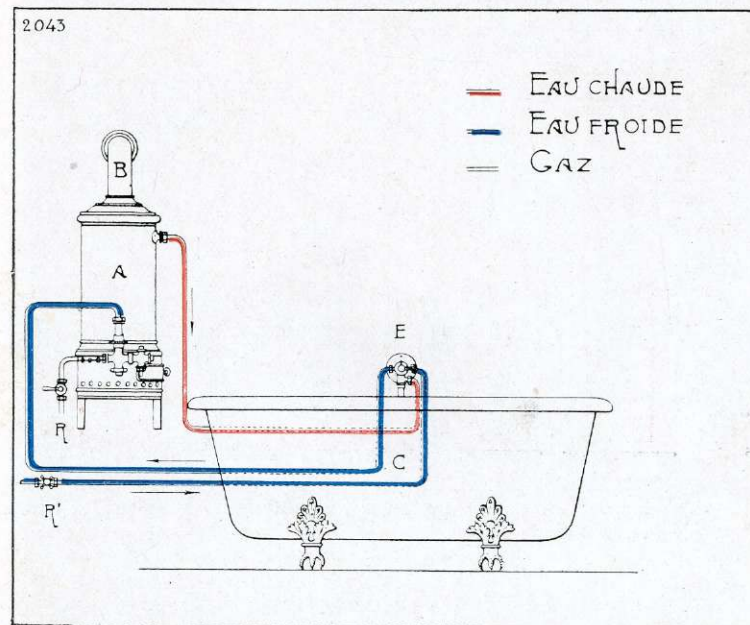
En cuivre poli	38. »
En cuivre nickelé	45. »

Cet appareil permet :

1^o De placer le chauffe-bains à distance ou dans une autre pièce que la baignoire.

2^o D'obtenir, de la baignoire, par la manœuvre d'une seule poignée, de l'eau chaude ou de l'eau froide.

MODÈLE D'INSTALLATION avec “L'ÉCONOMIQUE” à gauche de la baignoire



NOTA. — L'arrivée d'eau froide doit toujours se faire au raccord du haut à droite de “L'INDISPENSABLE”.

Schéma d'Installation

DE NOS CHAUFFE-BAINS INSTANTANÉS AU BOIS ET AU PÉTROLE

“ LE SYLVIQUE ”, “ LE DRUIDIQUE ”,
“ LE RUSTIQUE ”, “ LE COLONIAL ”



OBSERVATIONS TRÈS IMPORTANTES

Sous peine de détériorer l'appareil, il faut toujours laisser un écoulement libre sur un des appareils branchés sur le départ du chauffe-bains.

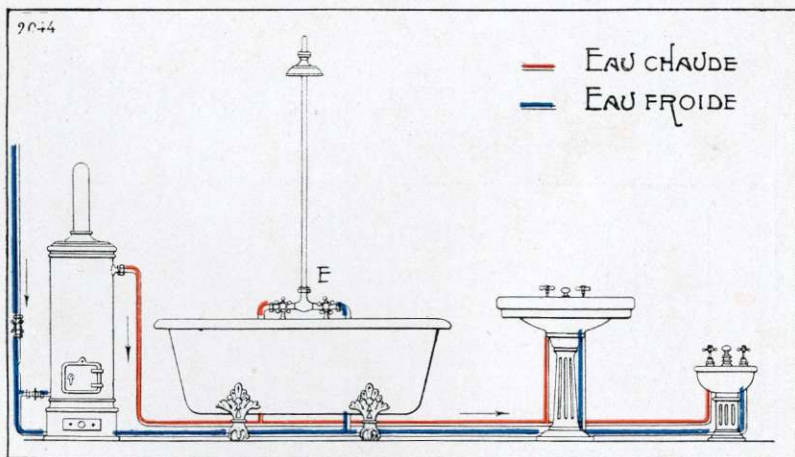
Diamètre des canalisations : $\left\{ \begin{array}{l} 1^{\circ} \text{ Eau : } 16 \text{ à } 20 \frac{\text{mm}}{\text{m}} \text{ suivant la pression.} \\ 2^{\circ} \text{ Fumée : } 97 \frac{\text{mm}}{\text{m}}. \end{array} \right.$

1^{re} APPLICATION

Poser le chauffe-bains sur le sol, à côté de la baignoire, avec un robinet d'arrêt sur le tuyau d'amenée d'eau, avant le chauffe-bains.

2^{me} APPLICATION

Alimentation de plusieurs appareils en eau chaude avec écoulement libre sur la douche.
(Voir la robinetterie spéciale, figure 2266, folio 100).



Ce dispositif peut être employé pour tous les chauffe-bains à écoulement libre avec chauffage au bois, au pétrole ou au gaz.

3^{me} APPLICATION

Alimentation de plusieurs appareils avec réservoir chauffé par circulation. Cette disposition permet l'emploi du Mélangeur suédois. (Voir schéma au folio 40).

Hauteur maxima du niveau d'eau du Réservoir : 3 mètres.



Schéma d'Installation

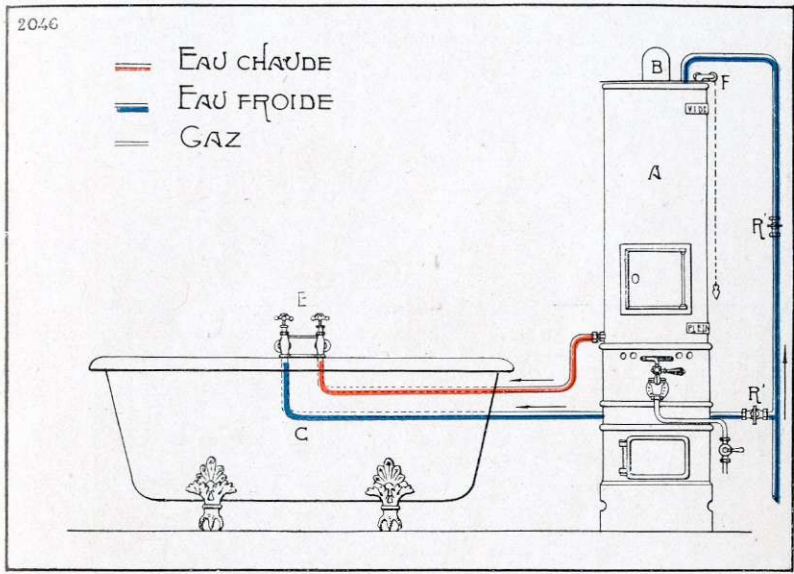
DE NOS CHAUFFE-BAINS A COLONNE

“ LE PARISIEN ” et “ LE CAMPAGNARD ”



1^{re} APPLICATION

Figure 2046



LÉGENDE

- | | |
|--|---|
| <p>A. Chauffe-bains “ Parisien ” au gaz (folios 22 et 23).</p> <p>B. Tuyau de fumée (folio 29).</p> <p>C. Baignoire (folios 41 à 54).</p> <p>E. Plaque saillante à 2 robinets (folio 94).</p> <p>F. Flotteur indicateur de niveau, comprenant :
flotteur, poulies, chaîne et contrepoids.
Ensemble. 11. »</p> | <p>R. Robinet d'arrêt de gaz (folio 28).</p> <p>R'. Robinet d'arrêt d'eau (folio 28) pour remplissage du chauffe-bains.</p> <p>R''. Robinet d'arrêt d'eau (folio 28), pour alimentation de la baignoire en eau froide.</p> |
|--|---|



NOTA

1^o Le chauffe-bains “ LE PARISIEN ” au bois ou pétrole s'installe de la même façon que celui au gaz.

2^o On peut, au besoin, avec ces appareils, mettre une douche branchée sur la canalisation d'eau froide. Mais dans ce cas, il est préférable de prendre notre chauffe-bains “ LE PARISIEN A PRESSION ” qui permet l'emploi d'un mélangeur, donnant à la douche l'eau froide, chaude ou tempérée.



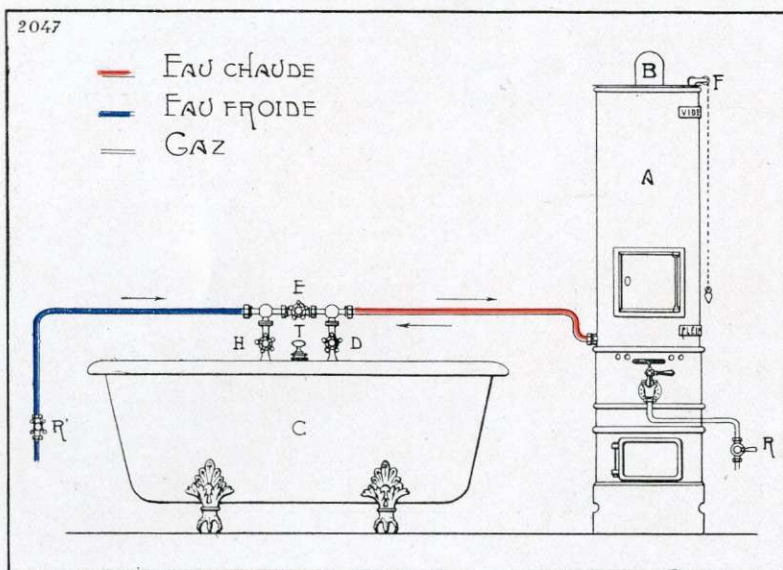
Schéma d'Installation

POUR NOS CHAUFFE-BAINS A COLONNE

“ LE PARISIEN ” et “ LE CAMPAGNARD ”

2^{me} APPLICATION

Figure 2047



Service : Le robinet R' étant ouvert, on ouvre le robinet E pour remplir le chauffe-bains. Lorsque ce dernier est plein d'eau, on ferme le robinet E et on chauffe. On peut alors puiser à la baignoire de l'eau chaude au robinet D et de l'eau froide au robinet H.

Cette disposition simplifie la plomberie et permet de placer entre les robinets D et H un système de vidange et trop plein combinés (figure 2240, folio 96).

Pour le groupe des robinets D E H, voir figure 2235, folio 95.

LÉGENDE DE LA FIGURE 2048 (Folio 39)

Pour installation des Chauffe-Bains à pression

“ LE PARISIEN ” et “ LE GEYSER ”

- A. Chauffe-bains “Le Parisien à pression” (folio 25).
- B. Tuyau de fumée (folio 29).
- C. Baignoire (folios 41 à 54).
- D. Chauffe-linge (figure 2030, folio 27).
- E. Mélangeur suédois avec douches (folio 103).
- F. Réservoir d'alimentation avec robinet flotteur et robinet d'arrêt.
- G. Alimentation du chauffe-bains.

- H. Distribution d'eau chaude aux appareils.
- I. Tuyau d'expansion.
- K. Distribution d'eau froide aux appareils.
- L. Tuyau de vidange.
- M. Lavabo en porcelaine sur consoles (folio 70).
- N. Evier en grès avec égouttoir (folio 88).
- P. Barre d'appui (folio 114).
- T. Trop plein du réservoir rejoignant la vidange L.

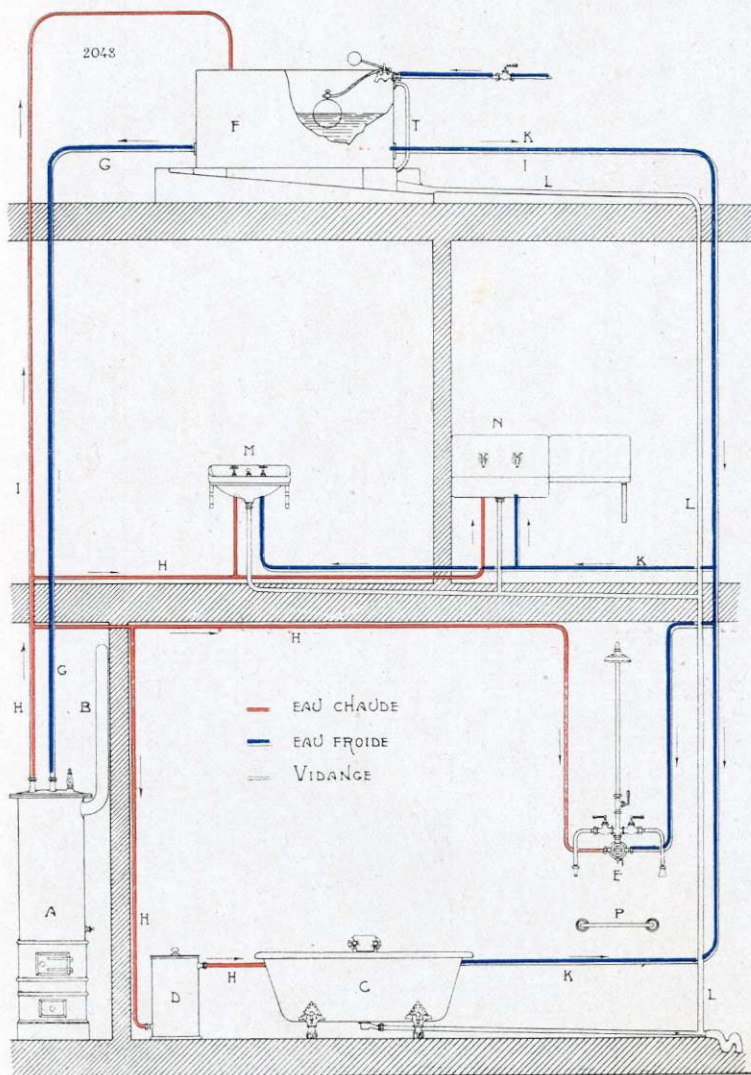
Schéma d'Installation

POUR NOS CHAUFFE-BAINS A PRESSION

LE "GEYSER" et "LE PARISIEN A PRESSION"

Figure 2048

(Voir la légende au folio 38)



Cette installation peut être appliquée pour tous les modèles de nos chauffe-bains à pression "LE GEYSER" et "LE PARISIEN" et avec tous les modes de chauffage (bois, gaz, pétrole).

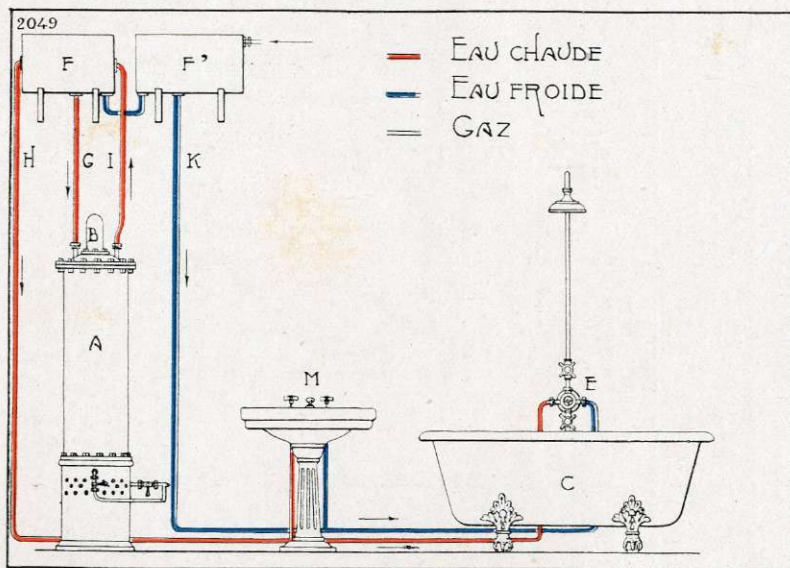
Schéma d'Installation

POUR NOTRE CHAUFFE-BAINS A PRESSION

" LE GEYSER "

Modèle sans valve

Figure 2049



LÉGENDE

A. Chauffe-bains " Le Geyser " (folio 12).
 B. Tuyau de fumée (folio 29).
 C. Baignoire (folios 41 à 54).
 E. Mélangeur avec douche (folio 103).
 F'. Réservoir d'alimentation d'eau froide avec robinet flotteur.

F. Réservoir d'eau chaude mis en circulation avec " Le Geyser ".
 G. I. Tuyaux de circulation.
 H. Distribution d'eau chaude aux appareils.
 K. Distribution d'eau froide aux appareils.
 M. Lavabo porcelaine (folio 61).



NOTA

1° La disposition de la figure 2049 ci-dessus peut être appliquée avec nos chauffe-bains au bois et charbon et au pétrole : Modèles instantanés à écoulement libre (folio 18, 19, 20 et 21).

2° Notre chauffe-bains à pression " LE GEYSER " avec valve s'installe comme " L'AUTOMATIQUE " (voir folio 33), mais avec une pression d'eau de moins de 30 mètres.

N° 88



CHAPITRE II

Baignoires

Exiger notre Marque

SPÉCIALITÉS DE LA
MAISON DELAROCHE AINÉ
FONDÉE EN 1815

DELACOMMUNE FRÈRES

PETITS NEVEUX DE DELAROCHE
22, Rue Bertrand, PARIS
:: TÉLÉPHONE SAXE 07-21 ::

Grandes installations balnéaires et hydrothérapiques

HOPITAUX CIVILS ET MILITAIRES, ASILES D'ALIÉNÉS
ÉTABLISSEMENTS DE BAINS, STATIONS THERMALES
HYDROTHERAPIE MÉDICALE

Études complètes et gratuites sur demande

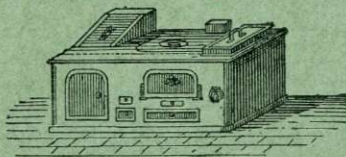
Appareils de Buanderies et de Désinfection



Laveuses, Lessiveuses, Séchoirs
:: Systeme Gaston BOZÉRIAN ::

Spécialité d'Installations pour
Châteaux, Hôpitaux et Hôtels

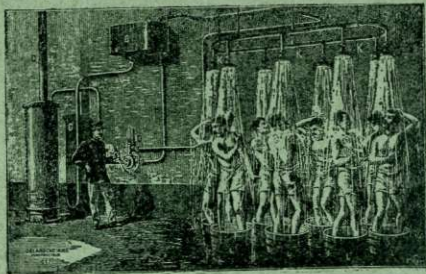
Appareils de Cuisine, Fourneaux et Rôtisseries



Pour Hôtels, Châteaux
et Grands Établissements
(Hospices, Hôpitaux, Collèges,
:: :: Séminaires, etc.) :: ::

Fourneaux avec bouilleurs
:: pour Service d'eau chaude ::

Appareils de Bains-Douches



Pour :: :: ::
Municipalités ::
Casernes :: ::
Prisons :: :: ::
Collèges :: :: ::
Mines et Usines

Demander le
Catalogue n° 85

ENVOI FRANCO DES CATALOGUES SUR DEMANDE



CHAPITRE II

Baignoires

en fonte émaillée, tôle émaillée, zinc et cuivre étamé ou nickelé



DÉCOR DES BAIGNOIRES

1° *Toutes nos baignoires émaillées sont en premier choix, et garanties pour bains sulfureux.*

2° **Aux prix du tarif :**

Les baignoires en fonte sont livrées avec deux couches de peinture à l'extérieur.

Les baignoires en tôle sont émaillées à l'intérieur et à l'extérieur.

Les baignoires en zinc sont en zinc naturel à l'intérieur avec gorge polie et peinture extérieure marbrée.

Les baignoires en cuivre sont étamées à l'intérieur et martelées en rouge à l'extérieur.

Tout autre décor est supplémentaire et facturé aux prix ci-dessous :

1° Laquage uni sans enduit	12. »
2° Laquage uni avec enduit	20. »
3° Filets dorés ou de couleur, en sus	6. »
4° Filets en or véritable, en sus	50. »



BAIGNOIRES EN CUIVRE NICKELÉ

Les baignoires nickelées sont en cuivre très fort, d'une fabrication spéciale qui n'a aucun rapport avec celle des baignoires étamées.

Sur les tarifs portés aux pages 50 et suivantes, il y a lieu d'ajouter, en supplément pour ces baignoires, un prix moyen de **450 francs.**



EMBALLAGE

Nos baignoires en fonte sont emballées dans des cadres que nous prètons et qui doivent nous être retournés *franco* dans un délai de 15 jours (presque toutes les Compagnies font ce retour en franchise). Passé ce délai, chaque cadre sera facturé 15 francs.

Nos baignoires en zinc et cuivre sont emballées dans des caisses à claire-voie faites spécialement. Cet emballage est facturé net 8 francs et n'est jamais repris. Bien vérifier le bon état de la baignoire à la réception et faire toutes réserves au transporteur.

Baignoires fonte émaillée

Forme anglaise

Figure 2065

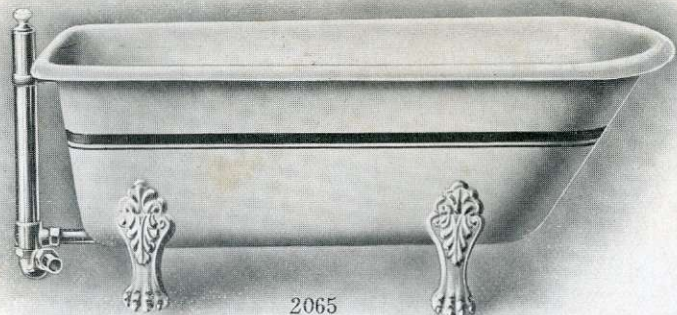


Figure 2065..	N ^o 1	N ^o 2	N ^o 3	N ^o 4	N ^o 5	N ^o 6
Longueur totale.. . . .	1 ^m 53	1 ^m 63	1 ^m 73	1 ^m 58	1 ^m 68	1 ^m 81
Largeur à la tête.. . . .	0 ^m 78	0 ^m 78	0 ^m 78	0 ^m 78	0 ^m 78	0 ^m 78
Largeur au pied	0 ^m 62	0 ^m 63	0 ^m 63	0 ^m 60	0 ^m 65	0 ^m 65
Hauteur compris pieds..	0 ^m 62	0 ^m 63	0 ^m 63	0 ^m 69	0 ^m 69	0 ^m 69
Profondeur intérieure ..	0 ^m 51	0 ^m 51	0 ^m 51	0 ^m 54	0 ^m 54	0 ^m 54
Poids approximatif .. .	115 ^k	120 ^k	130 ^k	125 ^k	140 ^k	160 ^k
PRIX A PARIS						
<i>Sans aucune robinetterie</i>	130. »	140. »	175. »	165. »	185. »	210. »

La Baignoire en fonte est livrée avec deux couches de peinture ordinaire à l'extérieur.

Tout décor est supplémentaire, voir folio 41.

Pour la robinetterie, voir aux pages 91 et suivantes.

Baignoires Américaines

A BORDS PARALLÈLES

1^o En fonte émaillée à l'intérieur

2^o En tôle émaillée à l'intérieur et à l'extérieur



Figure 2066

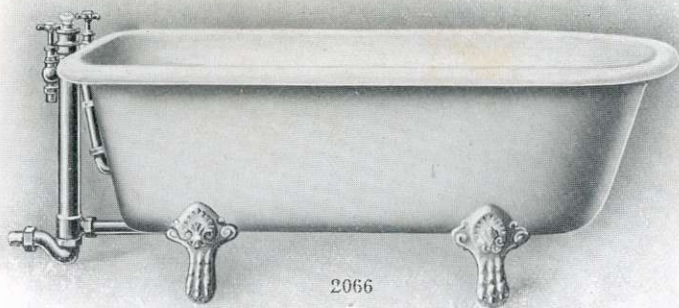


Figure 2066..	N ^o 1	N ^o 2	N ^o 3
La vignette représente la baignoire en tôle.			
Longueur totale approximative..	1 ^m 55	1 ^m 65	1 ^m 73
Largeur totale —	0 ^m 70	0 ^m 73	0 ^m 77
Hauteur compris pieds —	0 ^m 63	0 ^m 63	0 ^m 64
Profondeur intérieure —	0 ^m 50	0 ^m 51	0 ^m 52
Poids approximatif, en fonte..	125 ^k	140 ^k	150 ^k
— en tôle	36 ^k	38 ^k	40 ^k
PRIX A PARIS			
Sans aucune robinetterie en fonte émaillée	130. »	140. »	170. »
— en tôle émaillée.	170. »	180. »	195. »

La baignoire en fonte est livrée avec deux couches de peinture ordinaire à l'extérieur.

La baignoire en tôle est émaillée à l'intérieur et à l'extérieur.

Pour le décor extérieur, voir folio 41.

Pour la robinetterie, voir aux pages 91 et suivantes.

Baignoires Françaises

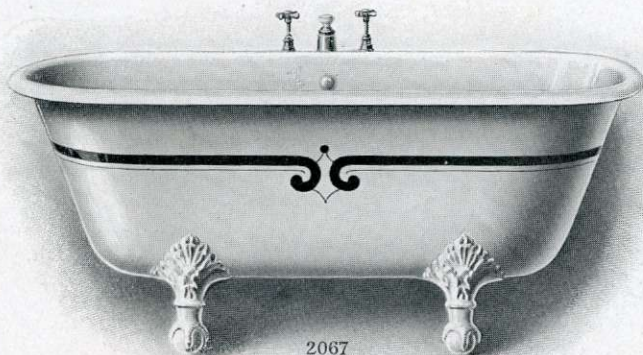
A DEUX TÊTES RONDES

1° En fonte émaillée à l'intérieur

2° En tôle émaillée à l'intérieur et à l'extérieur



Figure 2067



2067

Figure 2067..	N° 1	N° 2
La vignette représente la baignoire en fonte		
Longueur totale approximative..	1 ^m 50	1 ^m 65
Largeur totale —	0 ^m 70	0 ^m 72
Hauteur compris pieds —	0 ^m 65	0 ^m 65
Profondeur intérieure —	0 ^m 52	0 ^m 52
Poids approximatif, en fonte	110 ^k	145 ^k
— en tôle..	»	40 ^k
PRIX A PARIS		
Sans aucune robinetterie, en fonte émaillée	140. »	150. »
— en tôle émaillée.	»	180. »

La Baignoire en fonte est livrée avec deux couches de peinture ordinaire à l'extérieur.

La Baignoire en tôle est émaillée à l'intérieur et à l'extérieur.

Pour le *Décor extérieur*, voir folio 41.

Pour la *Robinetterie*, voir aux pages 91 et suivantes.



Baignoire Française

MODÈLE DE LUXE A GROSSE GORGE

En fonte émaillée à l'intérieur

Figure 2068

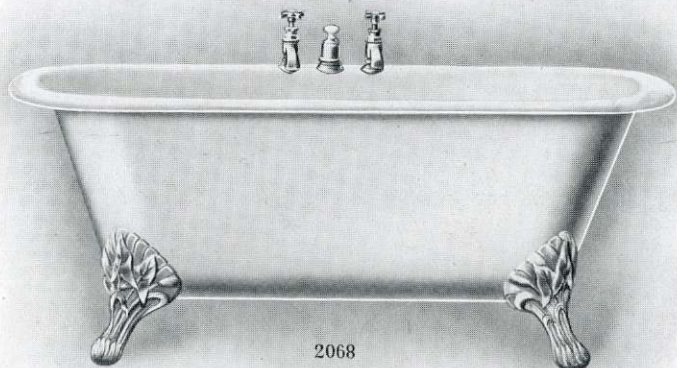


Figure 2068	N° 1
Longueur totale approximative.	1 ^m 70
Largeur totale —	0 ^m 70
Hauteur compris pieds approximative..	0 ^m 68
Profondeur intérieure —	0 ^m 55
Largeur de la gorge —	0 ^m 10
Poids approximatif	150 ^k
PRIX A PARIS	
1° <i>Sans aucune robinetterie</i>	220. »
2° <i>Avec robinetterie complète comme à la figure</i>	340. »

Sur demande, la gorge est percée seulement de 2 trous pour recevoir des robinets (figure 2228, folio 95).

Les prix ci-dessus comportent deux couches de peinture ordinaire à l'extérieur.

Pour le *Décor extérieur*, voir folio 41.

Pour toute autre *Robinetterie*, voir aux pages 91 et suivantes.

Baignoires Romaines

A DEUX TÊTES CARRÉES

1° En fonte émaillée à l'intérieur

2° En tôle émaillée à l'intérieur et à l'extérieur

16° 16°

Figure 2069

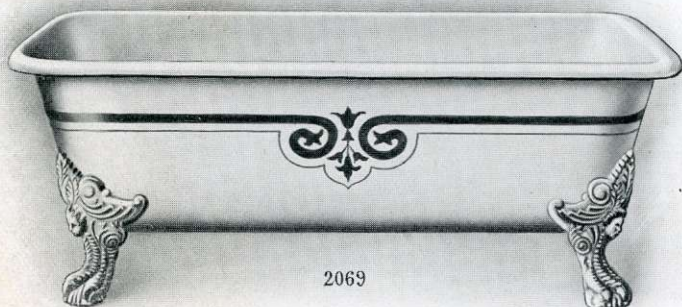


Figure 2069..	N° 1	N° 2
La vignette représente la baignoire en fonte.		
Longueur totale approximative	1 ^m 65	1 ^m 72
Largeur totale —	0 ^m 77	0 ^m 83
Hauteur compris pieds	0 ^m 65	0 ^m 70
Profondeur intérieure.	0 ^m 50	0 ^m 54
Poids approximatif, en fonte..	155 ^k	170 ^k
— en tôle	40 ^k	—
PRIX A PARIS		
Sans aucune robinetterie, en fonte émaillée..	190. »	230. »
— en tôle émaillée.	180. »	—

La Baignoire en fonte est livrée avec deux couches de peinture ordinaire à l'extérieur.

La Baignoire en tôle est émaillée à l'intérieur et à l'extérieur.

Pour le Décor extérieur, voir folio 41.

Pour la Robinetterie, voir aux pages 91 et suivantes.

Baignoires Romaines

A TABLETTE

En fonte émaillée à l'intérieur

18° 18°

Figure 2070

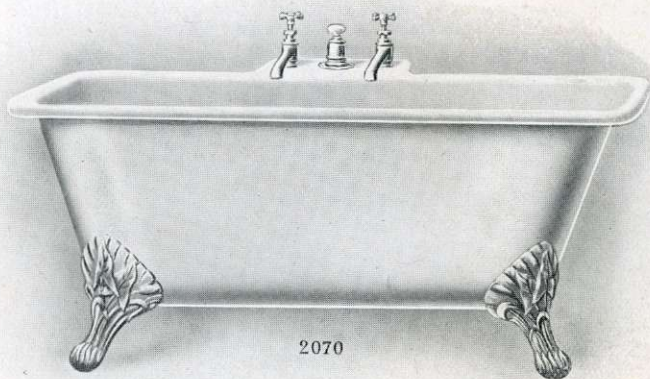


Figure 2070..	N° 1	N° 2
Longueur totale approximative	1 ^m 65	1 ^m 72
Largeur totale — sans la tablette	0 ^m 77	0 ^m 83
Hauteur compris pied sans la tablette..	0 ^m 65	0 ^m 70
Profondeur intérieure —	0 ^m 54	0 ^m 55
Largeur de la tablette —	0 ^m 08	0 ^m 08
Poids approximatif	158 ^k	174 ^k
PRIX A PARIS		
1° Sans aucune robinetterie..	230. »	250. »
2° Avec robinetterie complète comme à la figure	350. »	370. »

Sur demande, la tablette est percée seulement de 2 trous pour recevoir des robinets (figure 2227, folio 95).

Les prix ci-dessus comportent deux couches de peinture ordinaire à l'extérieur.

Pour le *Décor extérieur*, voir folio 41.

Pour toute autre *Robinetterie*, voir aux pages 91 et suivantes.

Baignoires d'Enfants

Modèle en fonte émaillée

Figure 2082



Longueur totale. 1^m18 || Largeur. 0^m50
Hauteur, compris pieds. 0^m60 || Profondeur intérieure 0^m40
Poids approximatif 65^k

PRIX A PARIS, sans cuivrerie, avec deux couches de peinture . . . **100.** »

Modèle en tôle émaillée à l'intérieur et à l'extérieur

Figure 2083



Longueur totale. 0^m92 || Largeur 0^m45
Profondeur intérieure 0^m30 || Poids approximatif 8^k

PRIX A PARIS, sans soupape ni robinet **50.** »

Baignoires d'Enfants

Modèles en zinc et en cuivre

Figure 2084



La vignette représente la baignoire en cuivre avec gorge

PRIX A PARIS

BAIGNOIRES A TRINGLE			BAIGNOIRES A GORGE		
Longueur intérieure	Zinc naturel	Cuivre étamé	Longueur intérieure	Zinc naturel	Cuivre étamé
0 ^m 70	16. »	120. »	0 ^m 70	34. »	125. »
0 ^m 80	24. »	125. »	0 ^m 80	38. »	130. »
0 ^m 90	26. »	130. »	0 ^m 90	44. »	135. »
1 ^m 00	30. »	135. »	1 ^m 00	48. »	140. »

SUPPLÉMENT pour :

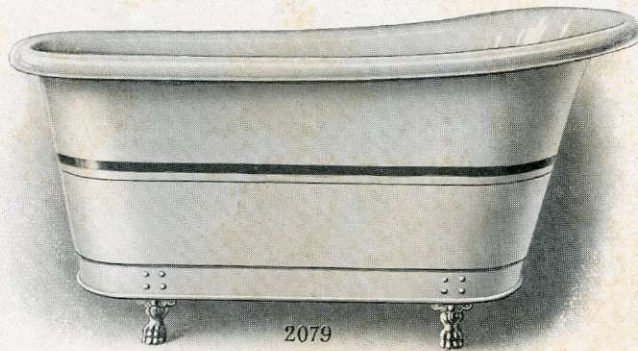
- 1^o Baignoires à bec, en cuivre, en sus. **10.** »
- 2^o Vernissage extérieur de la baignoire en zinc **2.50**
- 3^o Pied en fer pour les baignoires tôle, zinc et cuivre, prix moyen. **25.** »
- 4^o Robinet de vidange placé au pied de la baignoire, compris pose . . . **15.** »

Baignoires cuivre ou zinc

SUR PIEDS FONTE

16° 16°

Figure 2079



Pour répondre aux exigences modernes de l'hygiène et permettre l'emploi des siphons et des robinetteries courantes, nous pouvons monter toutes nos baignoires zinc et cuivre sur pieds en fonte comme à la figure ci-dessus.

PRIX des 4 pieds, compris montage, sans cuivrerie 16. »

16° 16°

La vignette représente une baignoire n° 4 (folio 50) en cuivre nickelé, avec laquage extérieur et filet or.

Elle vaut complète, comme à la figure 750. »

Nous pouvons exécuter, sur demande, des baignoires en cuivre de toutes formes et dimensions.

Pour nous permettre d'établir le prix, nous donner : plan côté, épaisseur du cuivre, etc.

Pour le *Décor extérieur*, et le *Nickelage des baignoires cuivre*, voir prix folio 41.

Pour la *Robinetterie*, voir pages 91 et suivantes.

N° 88



CHAPITRE III

Sanitaire

Toilettes - Lavabos - Bidets - Bains de pieds

Bains de siège - Éviers - Vidoirs

Exiger notre Marque

SPÉCIALITÉS DE LA
MAISON DELAROCHE AINÉ
FONDÉE EN 1815
DELACOMMUNE FRÈRES

PETITS NEVEUX DE DELAROCHE
22, Rue Bertrand, PARIS
:: TÉLÉPHONE SAXE 07-21 ::

Grandes installations balnéaires et hydrothérapiques

HOPITAUX CIVILS ET MILITAIRES, ASILES D'ALIÉNÉS
ÉTABLISSEMENTS DE BAINS, STATIONS THERMALES
HYDROTHERAPIE MÉDICALE

Études complètes et gratuites sur demande

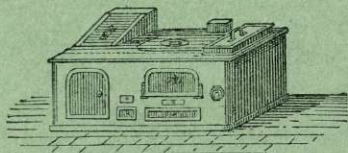
Appareils de Buanderies et de Désinfection



Laveuses, Lessiveuses, Séchoirs
:: Système Gaston BOZÉRIAN ::

Spécialité d'Installations pour
Châteaux, Hôpitaux et Hôtels

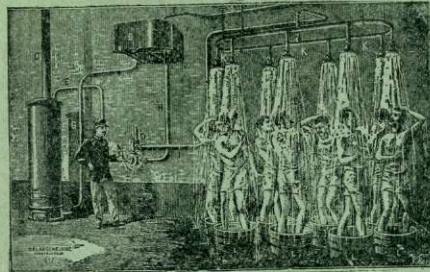
Appareils de Cuisine, Fourneaux et Rôtisseries



Pour Hôtels, Châteaux
et Grands Établissements
(Hospices, Hôpitaux, Collèges,
:: :: Séminaires, etc.) ::

Fourneaux avec bouilleurs
:: pour Service d'eau chaude ::

Appareils de Bains-Douches



Pour :: :: ::
Municipalités ::
Casernes :: ::
Prisons :: :: ::
Collèges :: :: ::
Mines et Usines

Demander le
Catalogue n° 85

ENVOI FRANCO DES CATALOGUES SUR DEMANDE



CHAPITRE III

Appareils Sanitaires

En grès et porcelaine émaillés



Ce chapitre et le suivant comprennent tous les appareils en grès et porcelaine émaillés qui intéressent les installations sanitaires dans les appartements :

TOILETTES

BAINS DE PIEDS

LAVABOS

BAINS DE SIÈGE

POSTES D'EAU

ÉVIERS ET VIDOIRS

BIDETS

ETC.

Tous ces appareils sont garantis *ne pas se tressailler*, et nous nous engageons à reprendre et à remplacer ceux qui auraient un semblable défaut.

A la commande, prière d'indiquer très exactement la figure, le numéro et les dimensions de l'appareil, ainsi que la page du catalogue.

A la livraison, bien vérifier les marchandises et les refuser au transporteur, si elles ne sont pas en parfait état. Nous déclinons ensuite toute responsabilité.

L'emballage est facturé au prix de revient et n'est jamais repris.



Voir la brochure spéciale pour Toilettes montées avec notre nouveau système de vidage (Modèle 1914)

“ L'AUTOMATIQUE ”

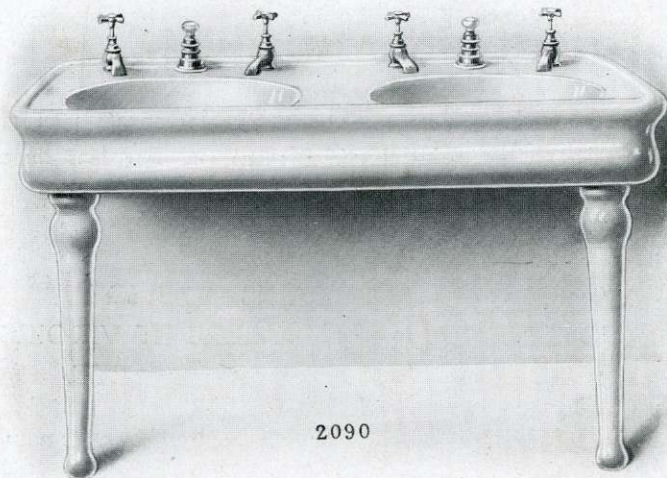
(Breveté S. G. D. G.)



Toilette à deux Places

EN GRÈS ÉMAILLÉ

Figure 2090



2090

Dimensions approximatives { Largeur 1^m25
 Saillie 0^m60
 Hauteur 0^m80

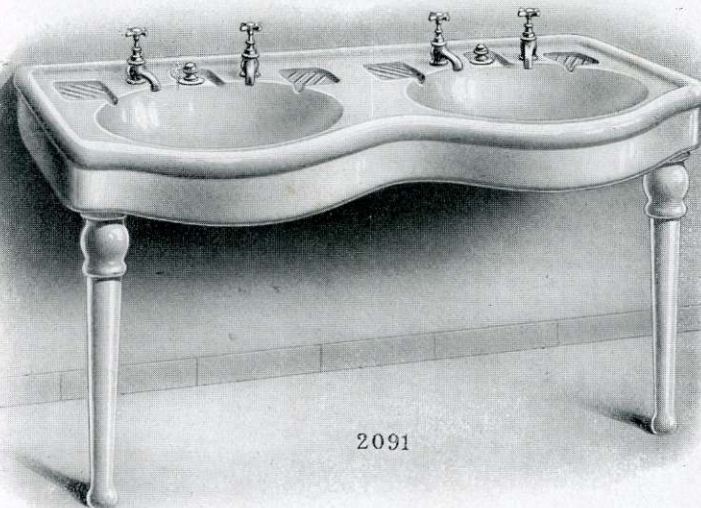
PRIX A PARIS

Grès seul, compris pieds	300. »
<i>Appareil complet</i> (comme à la figure).	
Avec : 4 robinets nickelés spéciaux (figure 2363).	
2 systèmes de vidage et trop plein combinés (figure 2390) .. .	396. »
<i>Suppléments</i> { Siphon cuivre nickelé (figure 2375), l'un	10. »
{ Tube au sol avec rosace, en cuivre nickelé, la pièce .. .	10. »

Toilette à deux Places

EN GRÈS ÉMAILLÉ

Figure 2091



2091

Dimensions approximatives { Largeur 1^m25
 Saillie 0^m50
 Hauteur 0^m80

PRIX A PARIS

Grès seul, compris pied	225. »
<i>Appareil complet</i> (comme à la figure).	
Avec : 4 robinets nickelés spéciaux (figure 2363).	
2 systèmes de vidage à tirette (figure 2391)	311. »
<i>Suppléments</i> { Siphon cuivre nickelé (figure 2374), l'un	7. »
{ Tube au sol avec rosace, en cuivre nickelé, la pièce .. .	10. »

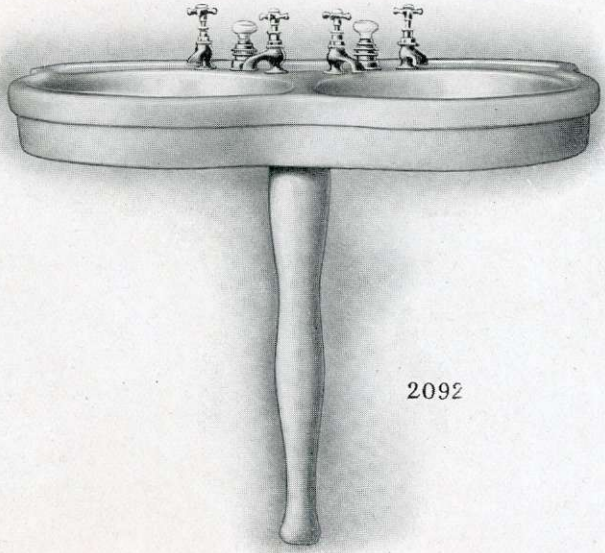


Toilette à deux Places

EN PORCELAINE



Figure 2092



2092

<i>Dimensions approximatives</i>	}	Largeur..	1 ^m 00
		Saillie..	0 ^m 55
		Hauteur..	0 ^m 80

P R I X A P A R I S

<i>Porcelaine seule</i>	}	Cuvette seule..	160. »
		Pied en porcelaine..	17.50
<i>Appareil complet</i> (comme à la figure).			
Avec : 4 robinets nickelés (figure 2360).			
2 systèmes de vidage et trop plein combinés (figure 2390).			261.50
<i>Suppléments</i>	}	Pieds en cuivre nickelé avec porte-serviettes (genre figure 2120, folio 76)	50. »
		Siphons cuivre nickelé (figure 2375), l'un	10. »
		Tube au sol avec rosace, cuivre nickelé, la pièce.. . . .	10. »

Toilette sans Dossier

EN PORCELAINE

Figure 2093

Modèle rectangulaire



<i>Dimensions approximatives</i>	}	Largeur	0 ^m 70
		Saillie	0 ^m 50
		Hauteur	0 ^m 80

P R I X A P A R I S

<i>Porcelaine seule</i>	}	Cuvette seule	60. »
		Pied en porcelaine	17.50
<i>Appareil complet</i> (comme à la figure).			
Avec : 2 robinets et système de vidage à tirette en cuivre nickelé, pied en porcelaine compris accessoires pour montage			114.50
<i>Suppléments</i>	}	Pieds en cuivre nickelé (figure 2120, folio 76)	45. »
		Siphon en cuivre nickelé (figure 2374)	7. »
		Tube au sol avec rosace, en cuivre nickelé, la pièce	10. »

NOTA. — Ce lavabo se fait couramment avec système de vidage et trop plein combinés (figure 2390, folio 118) en sus 5. »

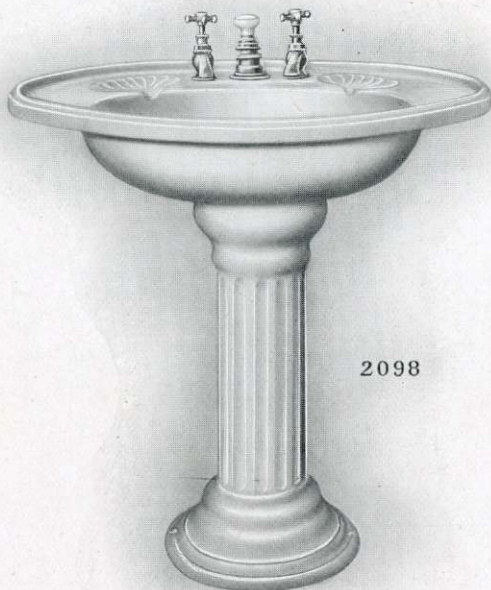
Toilette sur Piédestal

EN PORCELAINE



Figure 2098

Modèle ovale



2098

<i>Dimensions approximatives</i>	}	Largeur..	0 ^m 80
		Saillie.	0 ^m 55
		Hauteur.	0 ^m 85

P R I X A P A R I S

<i>Porcelaine seule</i>	82. »
<i>Appareil complet</i> (comme à la figure). Avec : 2 robinets nickelés (figure 2360). 1 système de vidage et trop plein combinés (figure 2390) ..	
	124. »
<i>Suppléments</i> {	Siphon cuivre nickelé (figure 2375).. 10. »
	TUBE au sol avec rosace, en cuivre nickelé, la pièce .. 10. »

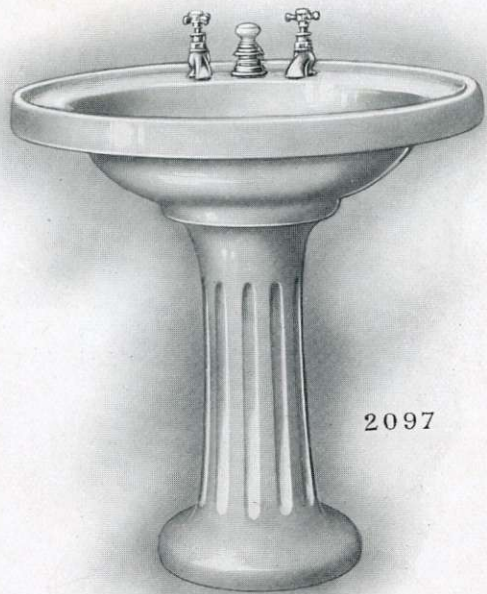


Toilette sur Piédestal

EN PORCELAINE

Figure 2097

Modèle ovale



2097

<i>Dimensions approximatives</i>	}	Largeur	1 ^{re} grandeur	0 ^m 77	2 ^e grandeur	0 ^m 70
		Saillie	—	0 ^m 56	—	0 ^m 50
		Hauteur	—	0 ^m 80	—	0 ^m 80

P R I X A P A R I S

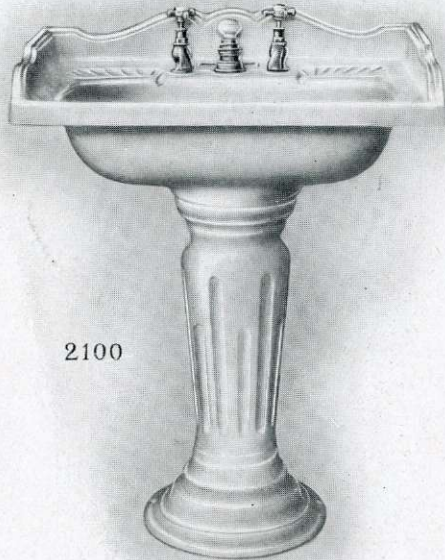
<i>Porcelaine seule</i>	80. »	70. »
<i>Appareil complet</i> (comme à la figure). Avec : 2 robinets cuivre nickelé (figure 2360). 1 système de vidage et trop plein combinés (fig. 2390)	122. »	112. »
<i>Suppléments</i> { Siphon en cuivre nickelé (figure 2375).. ..	10. »	10. »
{ Tube au sol avec rosace, cuivre nickelé, la pièce	10. »	10. »

Toilette sur Piédestal

EN PORCELAINE

Figure 2100

Modèle rectangulaire



2100

<i>Dimensions approximatives</i>	}	Largueur	0 ^m 70
		Saillie	0 ^m 50
		Hauteur	0 ^m 85

PRIX A PARIS

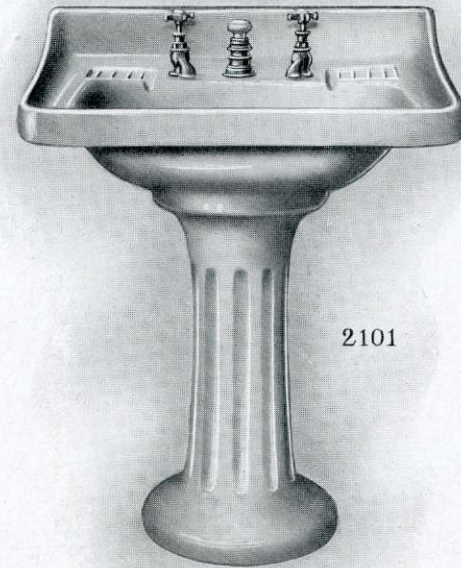
<i>Porcelaine seule</i>	84. »
<i>Appareil complet</i> (comme à la figure). Avec : 2 robinets nickelés (fig. 2360). 1 système de vidage et trop plein combinés (fig. 2390)	126. »
<i>Suppléments</i> { Siphon cuivre nickelé (fig. 2375)	10. »
{ Tube au sol avec rosace, en cuivre nickelé, la pièce	10. »

Toilette sur Piédestal

EN PORCELAINE

Figure 2101

Modèle rectangulaire



2101

<i>Dimensions approximatives</i>	}	Largueur	0 ^m 70
		Saillie	0 ^m 50
		Hauteur	0 ^m 85

PRIX A PARIS

<i>Porcelaine seule</i>	76. »
<i>Appareil complet</i> (comme à la figure). Avec : 2 robinets nickelés (figure 2360). 1 système de vidage et trop plein combinés (figure 2390).. . . .	118. »
<i>Suppléments</i> { Siphon cuivre nickelé (figure 2375)	10. »
{ Tube au sol avec rosace, en cuivre nickelé, la pièce	10. »



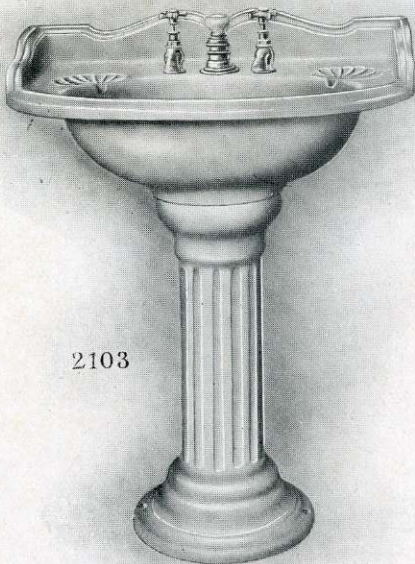
Toilette sur Piédestal

EN PORCELAINE



Figure 2103

Modèle demi-rond



2103

<i>Dimensions approximatives</i>	}	Largeur	0 ^m 70
		Saillie	0 ^m 50
		Hauteur	0 ^m 85

PRIX A PARIS

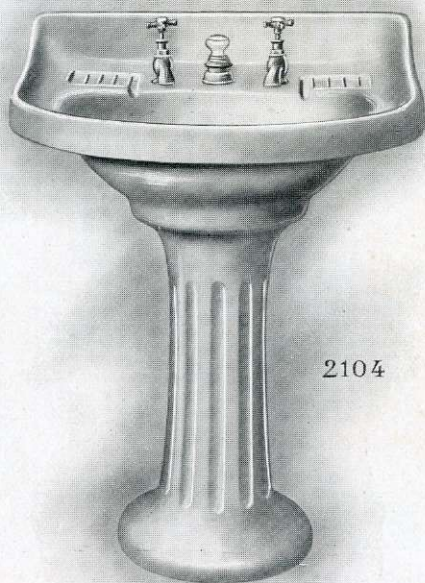
<i>Porcelaine seule</i>	76. »
<i>Appareil complet</i> (comme à la figure). Avec : 2 robinets nickelés (figure 2360). 1 système de vidage et trop plein combinés (figure 2390) .. .	118. »
<i>Suppléments</i> { Siphon cuivre nickelé (figure 2375)	10. »
{ Tube au sol avec rosace, en cuivre nickelé, la pièce .. .	10. »

Toilette sur Piédestal

EN PORCELAINE

Figure 2104

Modèle demi-rond



Dimensions approximatives { Largeur.. .. 0^m70
Saillie.. .. 0^m55
Hauteur.. .. 0^m85

PRIX A PARIS

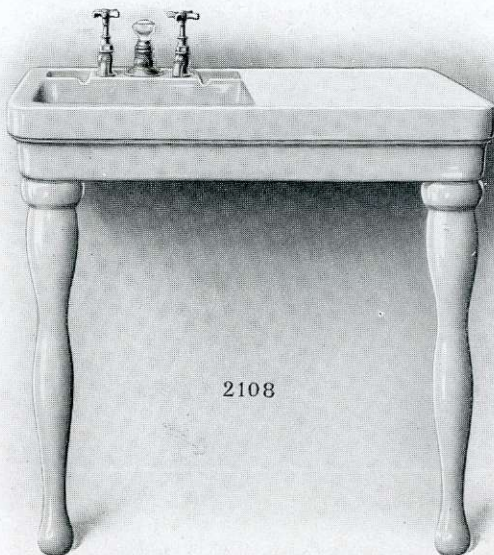
<i>Porcelaine seule</i>	72. »
<i>Appareil complet</i> (comme à la figure). Avec : 2 robinets nickelés (figure 2360). 1 système de vidage et trop plein combinés (figure 2390).. ..	114. »
<i>Suppléments</i> { Siphon nickelé (figure 2375)	10. »
{ Tube au sol avec rosace, en cuivre nickelé, la pièce.. ..	10. »

Table à Coiffer avec Lavabo

EN PORCELAINE



Figure 2108



2108

<i>Dimensions approximatives</i>	{	Largeur..	0 ^m 80
		Saillie.	0 ^m 45
		Hauteur.	0 ^m 80

P R I X A P A R I S

<i>Porcelaine seule</i>	{	Table seule	86.	»
		Pieds en porcelaine, <i>la paire</i>	35.	»
<i>Appareil complet</i> (comme à la figure).				
Avec : robinetterie en cuivre nickelé et 2 pieds en porcelaine, compris accessoires pour montage.. . . .			163.	»
<i>Suppléments</i>	{	Pieds en cuivre nickelé en place de ceux en porcelaine..	45.	»
		Siphon en cuivre nickelé (figure 2375)	10.	»
		Tube au sol avec rosace, en cuivre nickelé, <i>la pièce</i> ..	10.	»

Toilettes en Porcelaine

MODÈLE RECTANGULAIRE



Figure 2110

Avec système de vidage et trop plein combinés

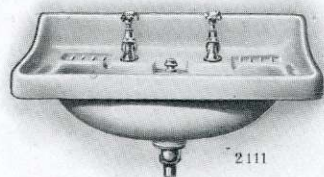
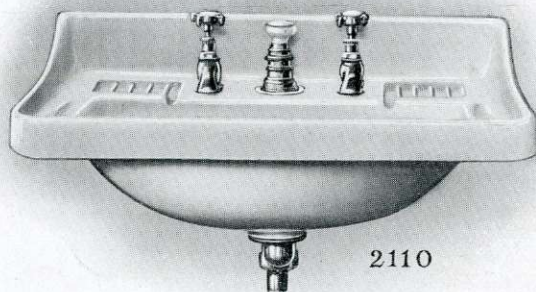


Figure 2111

avec

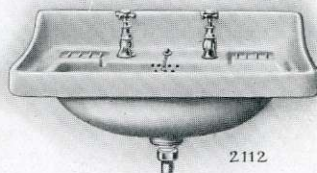
système de vidage à tirette



Figure 2112

avec

bonde à bouchon



Voir la notice pour le nouveau vidage, modèle 1914 " L'AUTOMATIQUE " (Breveté S. G. D. G.).



Toilettes en Porcelaine

MODÈLE RECTANGULAIRE



PRIX A PARIS, sans consoles

Figure No	DÉSIGNATION	76×56	70×50	63×46	56×40	50×40
»	Porcelaine seule	70. »	37. »	33. »	26.50	24. »
»	Complet avec : 1 robinet (fig. 2360). 1 bague (fig. 2366). 1 bonde à bouchon (fig. 2370)	82.75	49.75	45.75	39.25	36.75
2112	Complet avec : 2 robinets (fig. 2360). 1 bonde à bouchon (fig. 2370)	86.25	53.25	49.25	42.75	40.25
2110	Complet avec : 2 robinets (fig. 2360). 1 système de vidage et trop plein combinés (fig. 2390)	112. »	79. »	75. »	68.50	66. »
2111	Complet avec : 2 robinets (fig. 2360). 1 système de vidage à tirette (fig. 2391)	107. »	74. »	70. »	63.50	61. »

SUPPLÉMENT pour :

Ceinture sur consoles en fonte peinte (figure 2130 ou 2131, folio 78)	6.50
— en cuivre nickelé (figure 2121, folio 77)	35. »
Ceinture sur pieds en cuivre nickelé (figure 2120, folio 76)	45. »
Siphon en cuivre nickelé (figure 2375, folio 117)	10. »

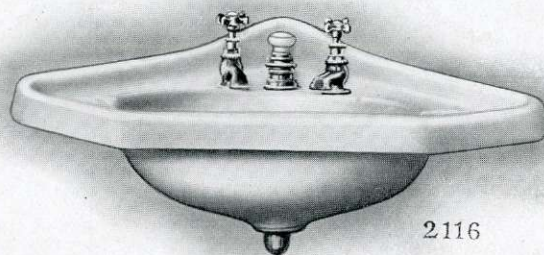
Emballage, par pièce, prix moyen net 3. »

Toilettes en Porcelaine

MODÈLE D'ANGLE

Figure 2116

Avec système de vidage et trop plein combinés



2116



2117

Figure 2117

avec
système de vidage à tirette

Figure 2118

avec
bonde à bouchon



2118

Voir la notice pour le nouveau vidage, modèle 1914, "L'AUTOMATIQUE"
(Breveté S. G. D. G.).

Toilettes en Porcelaine

MODÈLE D'ANGLE

PRIX A PARIS, sans consoles



Figure N°	DÉSIGNATION	76×56	68×50	61×46
		Côté : 54	Côté : 48	Côté : 43
»	Porcelaine seule	35. »	29. »	24.50
»	Complet avec : 1 robinet (fig. 2360). 1 baguier (fig. 2366). 1 bonde à bouchon (fig. 2370)..	47.75	41.75	37.25
2118	Complet avec : 2 robinets (fig. 2360). 1 bonde à bouchon (fig. 2370)..	51.25	45.25	40.75
2116	Complet avec : 2 robinets (fig. 2360). 1 système de vidage et trop plein combinés (fig. 2390)..	77. »	71. »	66.50
2117	Complet avec : 2 robinets (fig. 2360). 1 système de vidage à tirette (fig. 2391)..	72. »	66. »	61.50

SUPPLÉMENT pour :

Ceinture sur consoles, en fonte peinte (figure 2130 ou 2131, folio 78).. . .	6.50
— en cuivre nickelé (figure 2121, folio 77)..	35. »
Ceinture sur pieds, en — (figure 2120, folio 76)..	45. »
Siphon en cuivre nickelé (figure 2375, folio 117).	10. »
<hr/>	
Emballage, par pièce, prix moyen net	3. »

□□□ ————— □□□

Pied = Support en Cuivre

POUR TOILETTES EN PORCELAINE



Figure 2120



2120

PRIX A PARIS

du *Support nickelé* pour toutes formes et dimensions :

Prix unique.. 45. »

Les pieds-supports en cuivre nickelé peuvent recevoir des toilettes en porcelaine rectangulaires et demi-rondes de 0^m56 × 0^m40, et au-dessus.

Pour le prix des Toilettes, voir les pages précédentes.

Consoles-Support en Cuivre

POUR TOILETTES EN PORCELAINE



2121

Figure 2121

sans

porte-serviettes



Figure 2122

avec

porte-serviettes



2122

RIX A PARIS

du support nickelé, pour toutes formes et dimensions :

Figure 2121	Sans porte-serviettes..	35. »
Figure 2122	Avec —	45. »

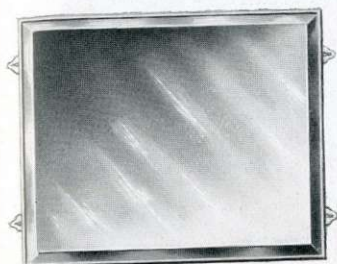
Ces consoles-supports en cuivre nickelé peuvent recevoir des toilettes en porcelaine rectangulaires et demi-rondes, de toutes dimensions ; mais elles sont surtout destinées aux toilettes de 0^m56 × 0^m40 et au-dessus.

Pour le prix des toilettes, voir les pages précédentes.



Miroirs

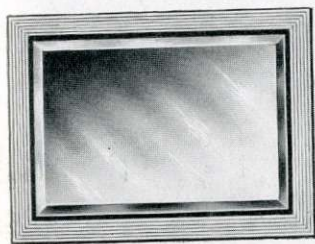
♦ ♦



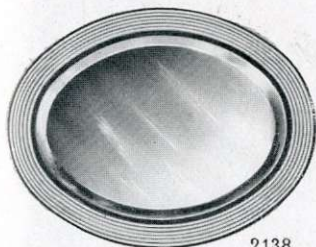
2135



2136



2137



2138

MODÈLES BISEAUTÉS

Se fixant au mur avec 4 agrafes nickelées

Sans cadre Figures 2135 - 2136

N ^{os}	DIMENSIONS	PRIX A PARIS	
		Rectangulaire	Ovale
1	0 ^m 48 × 0 ^m 36	20. »	22. »
2	0 ^m 60 × 0 ^m 45	24. »	29. »
3	0 ^m 75 × 0 ^m 51	32. »	37. »
4	0 ^m 84 × 0 ^m 57	38. »	48. »

MODÈLES

AVEC CADRE LAQUÉ

Rectangulaire Figure 2137

N ^{os}	DIMENSIONS compris cadre	PRIX A PARIS	
		Unis	Biseautés
1	0 ^m 70 × 0 ^m 52	16. »	22. »
2	0 ^m 76 × 0 ^m 55	18. »	24. »
3	0 ^m 85 × 0 ^m 61	23. »	30. »
4	0 ^m 91 × 0 ^m 67	28. »	36. »
5	1 ^m 00 × 0 ^m 80	33. »	40. »

Ovale Figure 2138

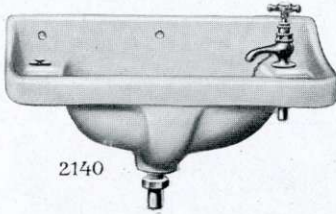
N ^{os}	DIMENSIONS compris cadre	PRIX A PARIS	
		Unis	Biseautés
1	0 ^m 66 × 0 ^m 51	18. »	26. »
2	0 ^m 69 × 0 ^m 54	20. »	30. »
3	0 ^m 75 × 0 ^m 57	24. »	34. »

□ □ □

□ □ □

Lavabos étroits en Porcelaine

Figure 2140



2140

Longueur 0^m56
Saillie 0^m30

Ce lavabo se fait avec dossier ordinaire comme à la figure et avec dossier de 0^m23 de hauteur.

N ^{os}	DÉSIGNATION	PRIX A PARIS	
		Dossier ordinaire	Dossier de 0 ^m 23
1	Porcelaine seule.	23. »	30. »
2	Complet avec : 1 robinet. 1 bague. 1 bonde. Vis de fixation.	37.65	44.65
3	Complet avec : 2 robinets. 1 bonde. Vis de fixation.	41.15	48.15

Figure 2141



2141

Les numéros 2 et 3 n'ont pas de trous de robinets.

DÉSIGNATION	N ^o 1	N ^o 2	N ^o 3
Longueur.. . . .	0 ^m 65	0 ^m 55	0 ^m 50
Saillie	0 ^m 31	0 ^m 26	0 ^m 26
PRIX A PARIS			
Porcelaine seule..	22. »	13. »	9. »
Robinet	6. »	»	»
Bonde à lanterne..	5.25	5.25	5.25
Vis de fixation. . .	0.90	0.90	0.90
Complet	34.15	19.15	15.15

Figure 2142



2142

DÉSIGNATION	N ^o 1	N ^o 2
Longueur.. . . .	0 ^m 44	0 ^m 35
Saillie	0 ^m 26	0 ^m 25
PRIX A PARIS		
Porcelaine seule ..	13. »	8. »
Bonde à lanterne ..	5.25	5.25
Vis de fixation .. .	0.60	0.60
Complet	18.85	13.85



Lave-mains en Porcelaine



MODÈLES DE FACE

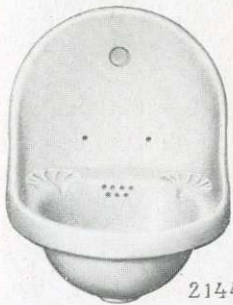


2143

Sans dossier

Figure 2143

Numéros	1	2
Largeur	0.40	0.34
Saillie	0.40	0.34
PRIX A PARIS..	16. »	9. »



2144

Avec dossier

Figure 2144

Largeur	0.34
Saillie..	0.34
Hauteur..	0.40
PRIX A PARIS	12.50

MODÈLES D'ANGLE



2145

Sans dossier

Figure 2145

Numéros	1	2
Largeur	0.53	0.42
Saillie	0.49	0.38
Côté..	0.38	0.30
PRIX A PARIS..	16. »	9. »



2146

Avec dossier

Figure 2146

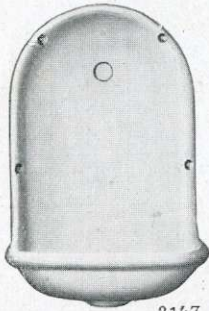
Largeur	0.43
Saillie..	0.35
Côté	0.30
Hauteur..	0.40
PRIX A PARIS	12.50

Pour la robinetterie, voir pages 116 et 117

Postes d'Eau en Porcelaine

MODÈLES DE FACE

Ces modèles se font sur demande avec coquilles porte-savon.

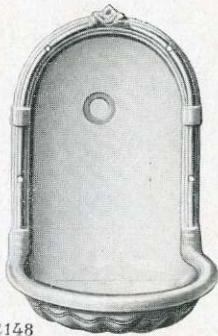


2147

Dossier plat

Figure 2147

DÉSIGNATION	N ^o 1	N ^o 2
Hauteur totale	0 ^m 64	0 ^m 66
Largeur —	0 ^m 39	0 ^m 36
Saillie —	0 ^m 30	0 ^m 29
PRIX A PARIS.	30. »	22. »



2148

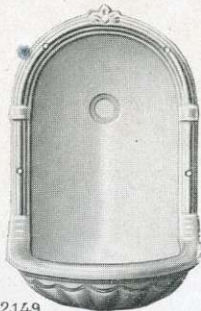
Dossier à niche

Figure 2148

DÉSIGNATION	N ^o 1	N ^o 2
Hauteur totale	0 ^m 64	0 ^m 55
Largeur —	0 ^m 45	0 ^m 43
Saillie —	0 ^m 36	0 ^m 33
PRIX A PARIS.	32. »	25. »

MODÈLE D'ANGLE

Figure 2149



2149

DÉSIGNATION	N ^o 1	N ^o 2
Hauteur totale	0 ^m 64	0 ^m 55
Largeur —	0 ^m 39	0 ^m 36
Saillie —	0 ^m 35	0 ^m 32
PRIX A PARIS.	32. »	25. »

Bidets sur Piédestal

EN PORCELAINE



MODÈLE ORDINAIRE

Se fait à 3 dimensions

Figure 2160



	Porcelaine seule	Complet
N° 1.. ..	46. »	108. »
N° 2.. ..	38. »	100. »
N° 3.. ..	30. »	92. »

La figure représente le n° 1 (grand modèle)

MODÈLE RENVERSÉ

Se fait à 2 dimensions

Figure 2161



	Porcelaine seule	Complet
N° 1.. ..	46. »	108. »
N° 2.. ..	»	»
N° 3.. ..	30. »	92. »

La figure représente le n° 1 (grand modèle)

MODÈLE AVEC ABATTANT

Figure 2162



Tous les bidets ci-dessus peuvent, sur commande, recevoir des *abattants à charnières*, avec ou sans couvercles, moyennant les suppléments ci-dessous. Outre la fourniture des *abattants*, ces prix comprennent les ferrures et le montage.

	Abattant simple	Abattant et couvercle
Acajou verni	25. »	40. »
Laqué blanc	30. »	50. »



Bidets sur Piédestal

EN PORCELAINE



MODÈLE A BONDE

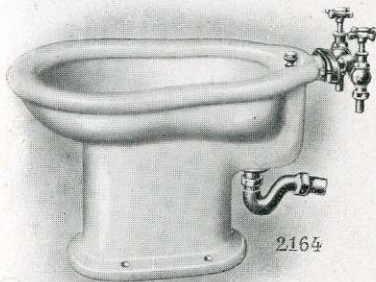
avec trop plein dans la porcelaine

Se fait à 2 dimensions avec 1 ou 2 robinets

Figure 2163

	Porcelaine seule	Complet avec	
		1 robinet	2 robinets
N° 1	40. »	60. »	70. »
N° 2	30. »	50. »	60. »

La figure représente le Bidet avec 1 robinet



MODÈLE

AVEC VIDAGE A TIRETTE

Se fait à 2 dimensions avec 2 robinets

Figure 2164

	Porcelaine seule	Complet
	N° 1	40. »
N° 2	30. »	70. »

Suppléments pour :

Siphon cuivre nickelé. 7. »

Tube au sol, avec rosace, la pièce 10. »

Abattant canné pour Bidets

Figure 2169

Prix unique pour tous les modèles
et toutes les tailles de bidets ci-dessus :



Acajou verni	30. »
Laqué blanc	35. »

Bains de Pieds

MODÈLE EN PORCELAINÉ

Figure 2170



2170

<i>Dimensions :</i>	
Hauteur	0 ^m 33
Longueur, compris robinetterie.	0 ^m 65
Largeur	0 ^m 40
PRIX A PARIS	
1 ^o Porcelaine seule.	30. »
2 ^o Robinetterie, cuivre nikelé, sans siphon.	40. »
Complet.	70. »

MODÈLE EN FONTE ÉMAILLÉE

Figure 2171

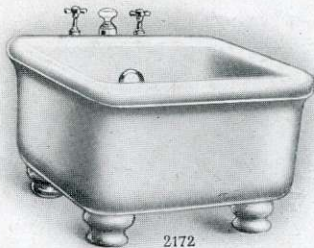


2171

<i>Dimensions, sans robinetterie :</i>	
Hauteur	0 ^m 43
Longueur.	0 ^m 45
Largeur	0 ^m 35
PRIX A PARIS	
1 ^o Fonte seule.	60. »
2 ^o Robinetterie, cuivre nikelé, sans siphon.	75. »
3 ^o Laquage extérieur, sans enduit.	10. »
Complet.	145. »

MODÈLE EN GRÈS ÉMAILLÉ

Figure 2172



2172

<i>Dimensions, sans robinetterie :</i>	
Hauteur	0 ^m 35
Longueur.	0 ^m 60
Largeur	0 ^m 50
PRIX A PARIS	
1 ^o Grès seul.	100. »
2 ^o Robinetterie, cuivre nikelé, avec siphon (fig. 2242)	105. »
3 ^o Laquage extérieur, sans enduit.	12. »
Complet.	217. »

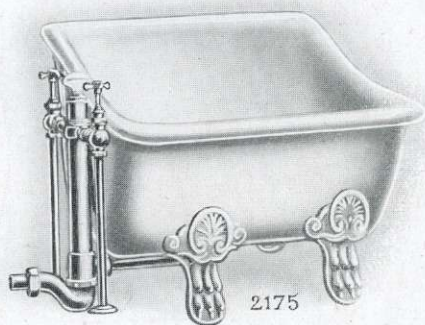
Suppléments pour : 1^o Siphon cuivre nikelé (figure 2374). 7. »
 2^o Tube au sol, avec rosace à raccord, la pièce. 10. »



Bains de Siège

EN TOLE ÉMAILLÉE, INTÉRIEUR ET EXTÉRIEUR

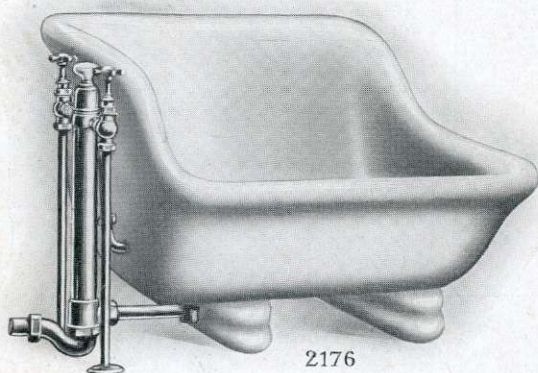
Figure 2175



1° Appareil, en tôle émaillée, sans robinetterie	95. »
2° Robinetterie américaine, en cuivre nickelé (figure 2242)	75. »
Appareil complet..	170. »

EN GRÈS ÉMAILLÉ

Figure 2176

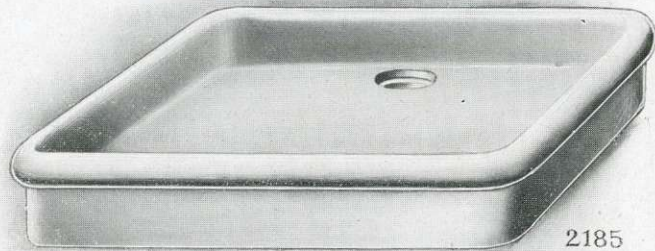


1° Appareil, en grès, sans robinetterie	180. »
2° Robinetterie américaine avec siphon, en cuivre nickelé (figure 2242) ..	105. »
3° Laquage extérieur soigné.	15. »
Appareil complet..	300. »

Eviers pour Cuisines

EN GRÈS ÉMAILLÉ BLANC

Figure 2185



N ^{os}	Largeur	Saillie	Profondeur	PRIX A PARIS
1	0 ^m 45	0 ^m 35	0 ^m 065	11. »
2	0 ^m 50	0 ^m 40	0 ^m 075	15. »
3	0 ^m 55	0 ^m 40	0 ^m 080	20. »
4	0 ^m 60	0 ^m 50	0 ^m 080	23. »
5	0 ^m 65	0 ^m 50	0 ^m 085	27. »
6	0 ^m 70	0 ^m 45	0 ^m 095	30. »
7	0 ^m 75	0 ^m 45	0 ^m 095	32. »
8	0 ^m 80	0 ^m 55	0 ^m 100	43. »
9	0 ^m 90	0 ^m 55	0 ^m 100	55. »
10	1 ^m 00	0 ^m 60	0 ^m 100	68. »
11	1 ^m 10	0 ^m 60	0 ^m 100	80. »
MODÈLE ANGULAIRE				
12	0 ^m 60	0 ^m 45	0 ^m 070	13. »
13	0 ^m 70	0 ^m 55	0 ^m 085	18.50

EN SUPPLÉMENT :

Consoles en fer forgé pour éviers de 0 ^m 35, 0 ^m 40, 0 ^m 45 saillie, la paire..	6.	»
— — — — — 0 ^m 50, 0 ^m 55, 0 ^m 60 — — ..	7.	»
Grille en cuivre, avec tubulure en 1 pièce..	5.	»
— — — — — 2 — ..	6.	»
— — — — — 4 — ..	9.	»
Bonde siphonée, en cuivre ..	9.	»

Vidoirs en Porcelaine

MODÈLE APPLIQUE

Figure 2190



Se fixe au mur avec des vis solidement tamponnées.

Numéros	1	2
Hauteur	0 ^m 51	0 ^m 21
Largeur	0 ^m 47	0 ^m 21
Saillie	0 ^m 30	0 ^m 16
PRIX A PARIS..	28. »	4.50

La tubulure de vidange se raccorde à la plomberie avec une douille d'urinoir (fig. 2564) voir folio 127.

MODÈLE SUR PIÉDESTAL

en une pièce

Figure 2191



Se place dans les Laveries, Salles d'opérations, etc.

Hauteur	0 ^m 49
Largeur	0 ^m 48
Saillie compris siphon	0 ^m 55
PRIX A PARIS..	80. »

SUPPLÉMENTS :

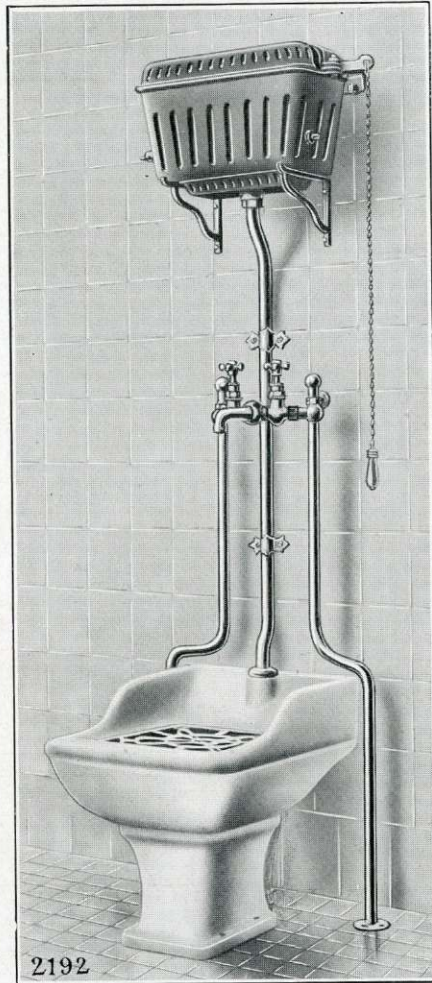
1 ^o Grille en cuivre nickelé se plaçant au-dessus de la cuvette..	50.	»
2 ^o Butoir en hêtre sur le devant ..	10.	»
3 ^o Réservoir de chasse (voir folio 124).		
4 ^o Accessoires pour le raccordement (voir folio 126).		

Vidoir

EN GRÈS ÉMAILLÉ BLANC
pour Laveries, Salles d'opération, etc.



Figure 2192



1 ^o Vidoir en grès émaillé, d'une pièce	140. »
2 ^o Grille en cuivre et Butoir	60. »
3 ^o Réservoir de chasse en fonte émaillée, avec poignée porcelaine (folio 124)..	37.50
4 ^o Colonne de chasse en cuivre nickélé..	30. »
5 ^o Robinetterie d'alimentation en cuivre nickélé	65. »
Ensemble.	<u>332.50</u>

N° 88

1914 **ULTIMHEAT**®
VIRTUAL MUSEUM



CHAPITRE IV

Robinetterie Sanitaire

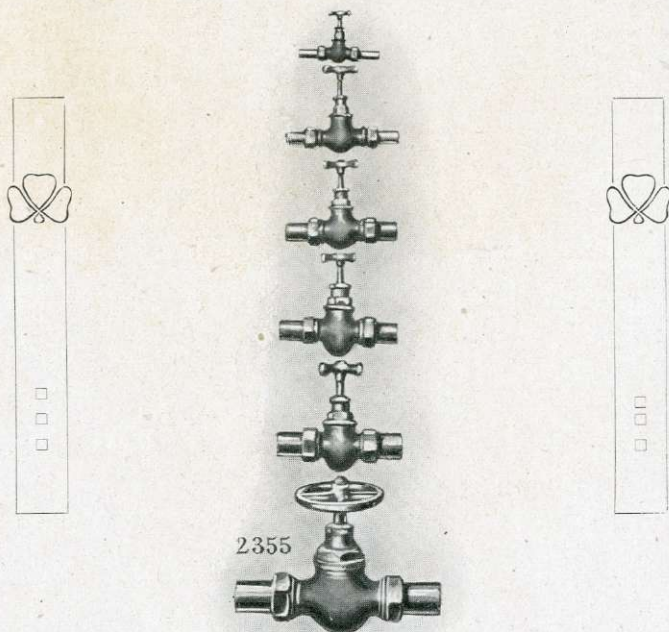
Exiger notre Marque

Robinets d'Arrêt

MODÈLE A VIS — TÊTE A AILETTES

✂ ✂

Figure 2355



Ces robinets, surtout dans les premiers numéros, sont destinés spécialement aux installations de *Salles de bains* et *Cabinets de Toilettés*.

Ils sont *élégants* et *robustes*.

Le clapet en fibre est, pour ainsi dire, inusable : Il peut être employé indifféremment pour l'eau froide et l'eau chaude.

N ^{os}	Diamètre intérieur des raccords	Cuivre poli	Cuivre nickélé
1	0 ^m 008, tête à ailettes.	6. »	6.50
2	0 ^m 012, —	7.50	8.25
3	0 ^m 015, —	9. »	10. »
4	0 ^m 020, —	12.50	13.50
5	0 ^m 025, —	16.50	17.50
6	0 ^m 030, —	22. »	23. »
7	0 ^m 040, tête à volant.	36. »	38. »



Robinetterie Spéciale

POUR VIDANGE DES BAIGNOIRES



Figures 2200 et 2201



SOUPAPES DROITES

en cuivre, platine polie ou nickelée.

Prix : à 2 pièces (fig. 2200) **7. »**
 — 4 — (fig. 2201) **9. »**

Figure 2202



SOUPAPE SIPHOIDE

en cuivre, platine polie ou nickelée.

Prix : **9.50**

Figure 2203

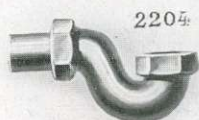


SOUPAPE SIPHOIDE

avec raccord de trop-plein sur le côté droit ou gauche.

Prix : **16. »**

Figure 2204



SIPHON ORDINAIRE

Prix : en cuivre poli **8. »**
 — — nickelé **9.50**

Figure 2205



SIPHON UNIVERSEL

pour systèmes de vidange et trop-plein combinés, permettant de diriger la vidange à droite, à gauche ou en arrière.

Prix : en cuivre poli **20. »**
 — — nickelé **22. »**

Figure 2206



TROP-PLEIN 2 PIÈCES

Prix : en cuivre poli **3.50**
 — — nickelé **4. »**

Robinetterie pour Baignoires

PLAQUES SAILLANTES A 2 ROBINETS

2220

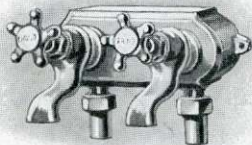


Figure 2220

MODÈLE COURANT

Robinets de face de 13^m/_m

Prix : en cuivre poli 26. »
 — — nickelé 28. »

2221

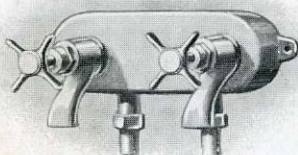


Figure 2221

MODÈLE SOIGNÉ
 POUR PARTICULIERS

Robinets de face de 16^m/_m

Prix : en cuivre poli 32. »
 — — nickelé 36. »

MODÈLES ROBUSTES
 POUR ÉTABLISSEMENTS

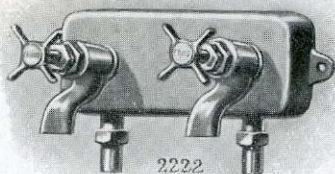
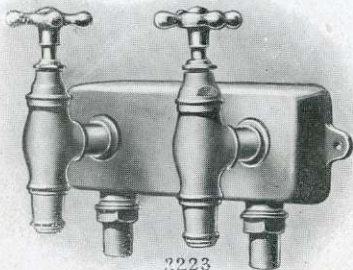


Figure 2222

Robinets de face de 22^m/_m

Prix : en cuivre poli 48. »
 — — nickelé 54. »

Figure 2223



Robinets verticaux à ailettes

remplaçant avantageusement les robinets
 1/4 de tour.

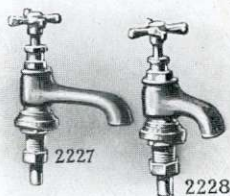
	18 ^m / _m	27 ^m / _m
Prix : en cuivre poli ..	40. »	70. »
— — nickelé	45. »	80. »

La plaque de 27^m/_m est établie spécialement pour les Etablissements de bains publics ou hospitaliers.



Robinetterie pour Baignoires

✻ ✻



Figures 2227 et 2228

ROBINETS DEBOUT A AILETTES
à bec long et bec court pour baignoires à grosse gorge et à tablette.

Prix : du robinet en cuivre poli **16.50**
 — — — — — nickelé **18. »**
 Rosaces pour ajuster ces robinets sur la gorge des baignoires, par robinet **4.50**

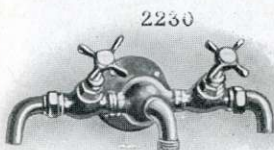


Figure 2230

BOULE DE MÉLANGE A 2 ROBINETS

Se fait à 2 dimensions

Prix : en cuivre poli **28. »** **30. »**
 — — — — — nickelé **30. »** **32. »**

Sur demande, le déversoir est fileté pour recevoir une douche en collier (voir folio 110).



Figure 2231

PLAQUE 1/2 SAILLANTE A 2 ROBINETS

Diamètre des raccords : 13^m/_m

Prix : en cuivre poli **32. »**
 — — — — — nickelé **36. »**

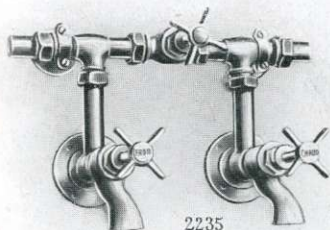


Figure 2235

ROBINETTERIE SPÉCIALE

pour nos chauffe-bains à colonne

" LE PARISIEN " et " LE CAMPAGNARD "

Diamètre des raccords 22^m/_m

Cette robinetterie permet, à la fois, l'alimentation du chauffe-bains et de la baignoire (voir schéma d'installation au folio 38).

Prix : en cuivre poli **80. »**
 — — — — — nickelé.. .. . **90. »**

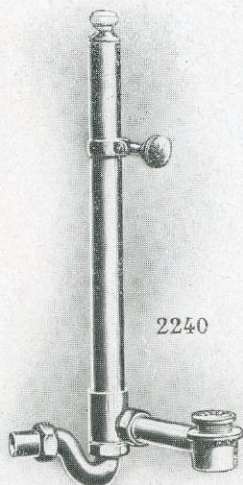
Entre les robinets, on peut trouver la place d'un système américain de vidage et trop-plein combinés (figure 2240, folio 96).

□ □ □

□ □ □

Robinetterie pour Baignoires

✂ ✂



2240

Figure 2240

Système Américain de Vidange et Trop-Plein combinés

Comprenant :

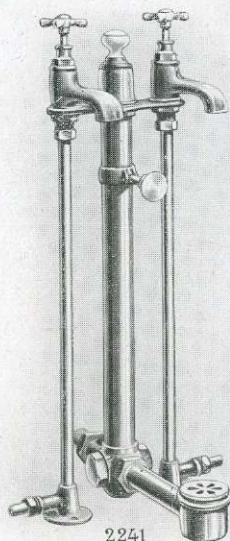
1 Tube vertical fixe, en cuivre, recevant dans sa partie basse la pipe de vidange.

1 Tube intérieur mobile, percé de trous pour former trop-plein et surmonté d'un bouton que l'on soulève pour vider la baignoire.

1 Siphon, en cuivre (figures 2204 ou 2205).

PRIX :

Tout en cuivre nickelé.. .. **60.** »



2241

Figure 2241

Appareil complet Pour Alimentation et Vidange

Comprenant :

2 Robinets eau chaude et eau froide (figure 2227), montés sur plaque plate ou à dossier, avec collier de fixation.

1 Système Américain de vidange et trop-plein combinés (figure 2240).

1 Siphon "UNIVERSEL" (figure 2205).

PRIX :

Tout en cuivre nickelé.. .. **110.** »

SUPPLÉMENT pour : *Tubes d'alimentation* jusqu'au sol avec rosaces à raccord, comme à la figure 2241, les deux 20. »

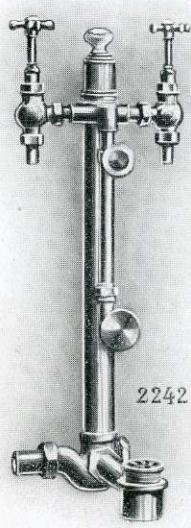
NOTA. — Nous nous chargeons, *sans supplément*, du montage à l'atelier des robinetteries ci-dessus sur baignoires en tôle, fonte ou cuivre.

Pour *Baignoires en grès*, prix spéciaux sur demande.

Voir aux pages 45 et 47, les robinetteries montées sur tablette ou gorge de baignoires.



Robinetterie pour Baignoires



2242

Figure 2242

Appareil complet

pour Alimentation et Vidange

Comprenant :

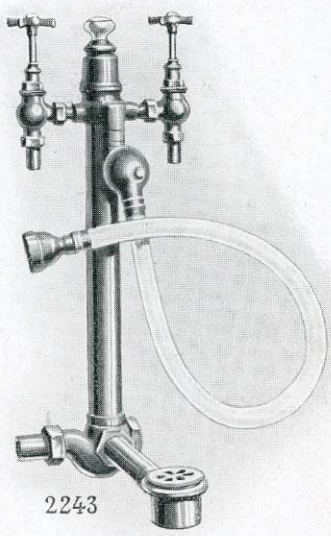
2 Robinets eau chaude et eau froide, avec mitigeur, collier de fixation et mascaron d'alimentation au fond de la baignoire.

1 Système Américain de vidange et trop-plein combinés (figure 2240).

1 Siphon "UNIVERSEL" (figure 2205).

PRIX :

Tout en cuivre nickelé.. .. **105. »**



2243

Figure 2243

Appareil complet

pour Alimentation et Vidange

Comprenant :

2 Robinets eau chaude et eau froide avec mitigeur à nez fileté, pour recevoir un tube flexible avec douche (pluie ou collier).

1 Système Américain de vidange et trop-plein combinés (figure 2240).

1 Siphon "UNIVERSEL" (figure 2205).

PRIX :

Tout en cuivre nickelé.. .. **100. »**

Tube flexible avec pomme, en sus **20. »**

SUPPLÉMENT pour : Tubes d'alimentation jusqu'au sol avec rosaces à raccord, comme à la figure 2241, les deux.. .. **20. »**

NOTA. — Nous nous chargeons, sans supplément, du montage à l'atelier des robinetteries ci-dessus sur baignoires en tôle, fonte ou cuivre.

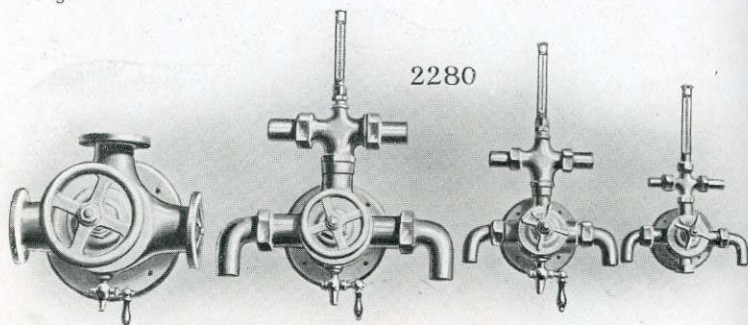
Pour Baignoires en grès, prix spéciaux sur demande.

Voir aux pages 45 et 47, les robinetteries montées sur tablette ou gorge de baignoires.

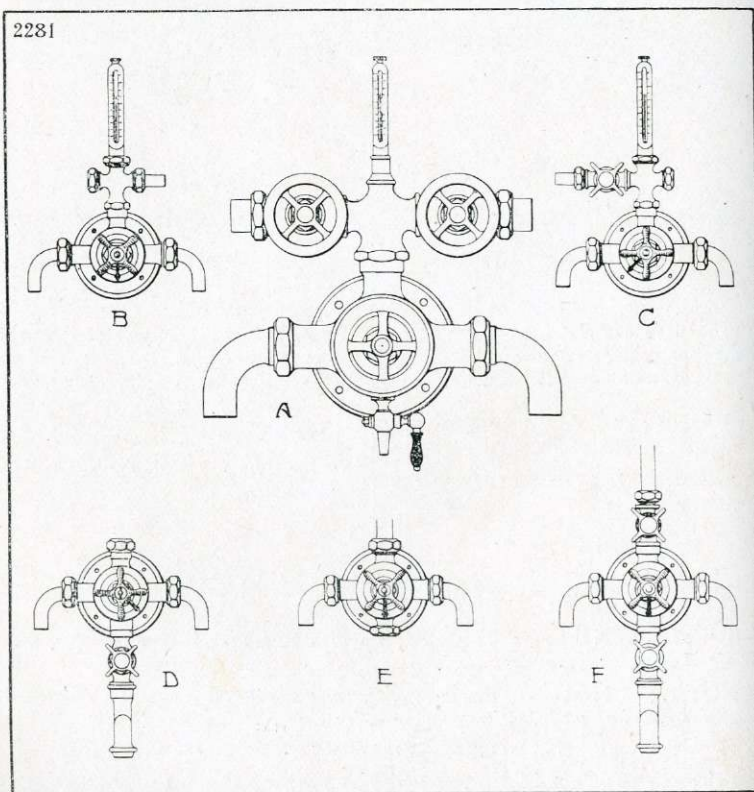
Mélangeur Suédois progressif

✂ ✂

Figure 2280



DISPOSITIONS LES PLUS COURANTES (Figure 2281)



Mélangeur Suédois progressif

(Figure 2280)



Cet appareil, entièrement en cuivre, d'une fabrication particulièrement soignée et irréprochable, permet d'obtenir, par la manœuvre d'une seule poignée, de l'eau froide, chaude et mélangée, à la température rigoureusement exacte que l'on désire. Cette température est d'ailleurs contrôlée par un thermomètre.

Les applications de notre *Mélangeur Suédois* sont multiples et nous recommandons spécialement son emploi, aussi bien pour les *Salles de bains particulières* avec notre chauffe-bains "L'AUTOMATIQUE" que pour les *Établissements balnéaires et hydrothérapeutiques* publics ou hospitaliers.

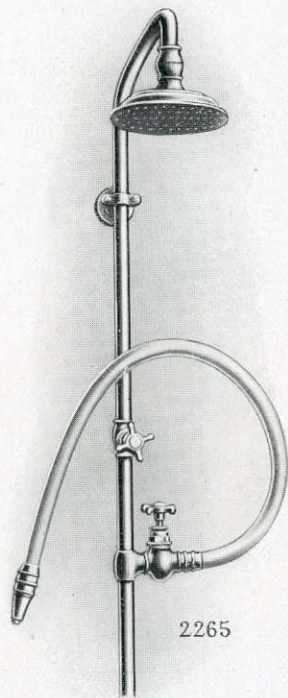
Nous figurons au tableau ci-contre quelques dispositions les plus couramment employées.

DISPOSITIONS figurées ci-contre	PRIX POUR MÉLANGEURS DE :			
	15 $\frac{m}{m}$	25 $\frac{m}{m}$	40 $\frac{m}{m}$	60 $\frac{m}{m}$
Figure 2280				
Peint	80. »	115. »	160. »	430. »
Poli	90. »	130. »	190. »	460. »
Nickelé	105. »	150. »	215. »	500. »
Figure 2281				
Modèle A	115. »	184. »	280. »	»
Modèle B	90. »	130. »	190. »	»
Modèle C	102.50	157. »	235. »	»
Modèle D	90. »	130. »	»	»
Modèle E	82. »	118. »	175. »	»
Modèle F	100. »	145. »	»	»
Supplément pour :				
1 Douille coudée.. .. .	1. »	1.50	2.50	»
1 Robinet d'arrêt monté sur départ	12.50	27. »	45. »	»

NOTA. — Sauf indications spéciales, les prix de la figure 2281 s'entendent pour appareils en cuivre poli.

Le Mélangeur de 60 $\frac{m}{m}$ n'a pas de thermomètre : Les alimentations et le départ sont munis de brides.

Robinetterie pour Bains et Douches



2265

Figure 2265

Douche en pluie et douche locale

complete avec 2 Robinets à vis, tête à croisillons, mais sans le tube flexible.

Diamètre de la colonne .. 0^m025
 — de la pomme .. 0^m16
 — des robinets .. 0^m020

PRIX :

En cuivre poli 60. »
 En cuivre nickelé 70. »

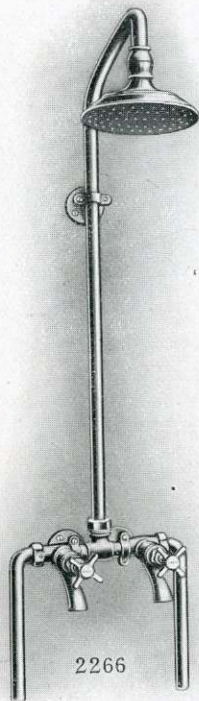
Tube flexible avec jet ou pomme, en sus : voir folio 110.

Douche en pluie seule

avec un seul robinet et sans douche locale.

PRIX :

En cuivre poli 45. »
 En cuivre nickelé 55. »



2266

Figure 2266

Boule spéciale

pour Chauffe-Bains à écoulement libre

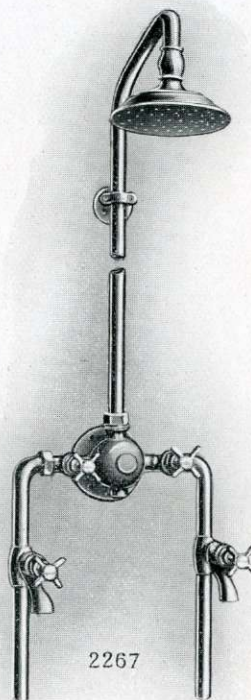
avec 2 Robinets de face, eau froide et eau chaude pour la baignoire. La colonne de douche est alimentée en eau chaude seulement et forme expansion (voir schéma d'installation, figure 2044, folio 36).

Diamètre de la colonne .. 0^m025
 — de la pomme .. 0^m16
 — des robinets .. 0^m020

PRIX :

En cuivre poli 70. »
 En cuivre nickelé 80. »

Robinetterie pour Bains et Douches



2267

Figure 2267

Mélangeur à boule

à 2 Robinets de réglage donnant à la douche, l'eau froide, l'eau chaude et l'eau mitigée, et 2 Robinets de face, pour la Baignoire, montés sur les alimentations.

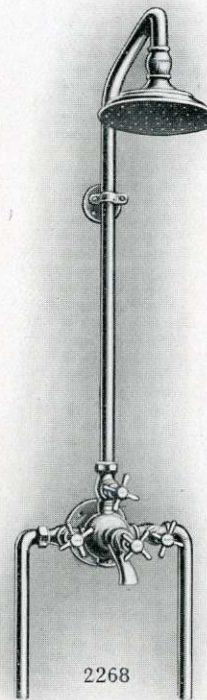
Diamètre de la colonne. 0^m025
 — de la pomme. 0^m16
 — des robinets . 0^m020

PRIX :

En cuivre poli 105. »
 En cuivre nickelé 115. »

Sur demande, ces appareils sont livrés avec douche en collier et tube flexible, au lieu de la douche en pluie sur colonne (voir folio 110).

Ils peuvent être placés tous deux avec notre Chauffe-Bains instantané à pression L'AUTOMATIQUE.



2268

Figure 2268

Mélangeur à boule

à 4 Robinets, dont un de face, donnant soit à la baignoire, soit à la douche, l'eau froide, l'eau chaude et l'eau mitigée.

Diamètre de la colonne. 0^m025
 — de la pomme. 0^m16
 — des robinets . 0^m020

PRIX :

En cuivre poli 100. »
 En cuivre nickelé 110. »

Robinetterie pour Bains et Douches

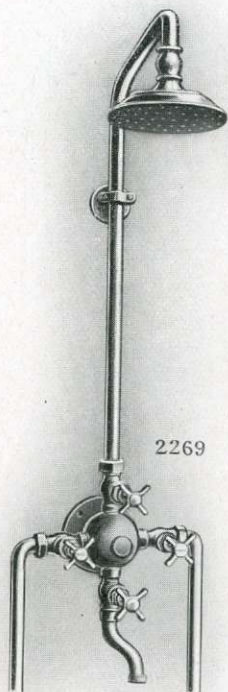


Figure 2269

Mélangeur à Boule

à 4 Robinets donnant à la baignoire et à la douche l'eau froide, l'eau chaude et l'eau mélangée. (Sur demande, on peut monter sur le devant de la boule un thermomètre à cadran).

Diamètre de la colonne .. 0^m025
 — de la pomme .. 0^m16
 — des robinets .. 0^m020

PRIX :

En cuivre poli 100. »
 En cuivre nickelé 110. »
 Thermomètre à cadran, en sus.. 40. »



Figure 2270

Mitigeur en Croix

à 4 Robinets donnant à la baignoire et à la douche l'eau froide, l'eau chaude et l'eau mitigée.

Cet appareil assure un mélange moins régulier que les Boules mélangeurs.

Diamètre de la colonne .. 0^m025
 — de la pomme .. 0^m16
 — des robinets .. 0^m020

PRIX :

En cuivre poli 95. »
 En cuivre nickelé 105. »

Sur demande, ces appareils sont livrés avec déversoir fileté et tube flexible pour douche en collier (voir folio 110).

Ils peuvent être placés avec nos Chauffe-Bains instantanés à pression L'AUTOMATIQUE.



Robinetterie pour Bains et Douche

AVEC APPLICATION DU MÉLANGEUR SUÉDOIS

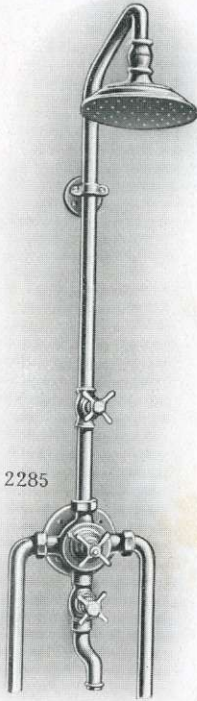


Figure 2285

Mélangeur Suédois progressif

avec 2 robinets donnant à la baignoire ou à la douche, de l'eau froide, chaude ou rigoureusement mélangée.

Diamètre de la colonne .. 0^m025
— de la pomme .. 0^m16

Diam. du Mélangeur	15 m/m	25 m/m
En cuivre poli.. ..	135. »	200. »
En cuivre nickelé..	150. »	225. »

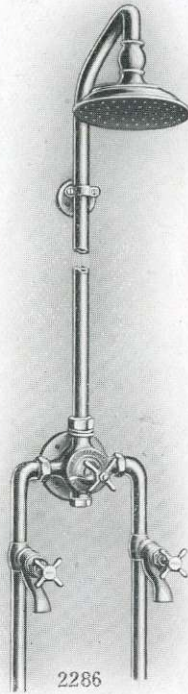


Figure 2286

Mélangeur Suédois progressif

donnant à la douche de l'eau froide, chaude ou rigoureusement mélangée avec 2 robinets de face pour la baignoire sur les alimentations.

Diamètre de la colonne .. 0^m025
— de la pomme .. 0^m16

Diam. du Mélangeur	15 m/m	25 m/m
En cuivre poli.. ..	140. »	210. »
En cuivre nickelé..	155. »	235. »

Ces deux appareils peuvent être placés avec notre Chauffe-Bains instantané à pression " L'AUTOMATIQUE ".

Sur demande, le Mélangeur (figure 2285) est livré avec déversoir fileté et tube flexible pour douche (voir folio 110).

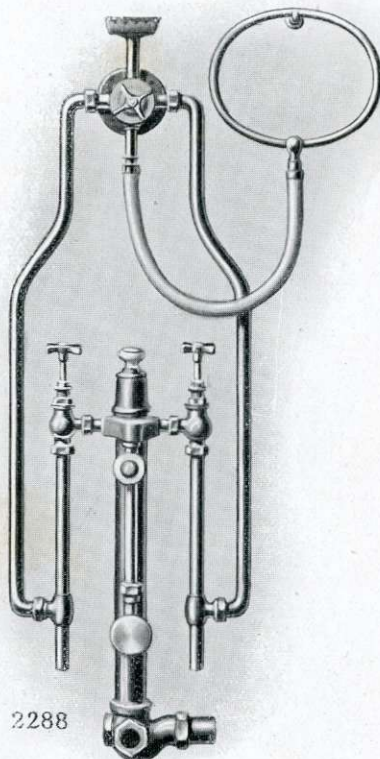




Robinetterie pour Bains et Douches

AVEC APPLICATION DU MÉLANGEUR SUÉDOIS

✻ ✻



2288

Figure 2288

Appareil d'Alimentation pour Baignoire et Douche

complet, tel qu'il est représenté ci-dessus, et comportant :

1° Une Robinetterie dite "Américaine" (figure 2242, folio 97) avec vidage et trop plein combinés et siphon "Universel".

2° Un Mélangeur Suédois progressif de 15 $\frac{m}{m}$ donnant à la douche de l'eau froide, chaude, ou rigoureusement mélangée par la manœuvre d'une seule poignée.

3° Une Douche locale (jet, pomme ou collier) avec tube flexible montée sur le Mélangeur.

Le tout, en cuivre nickelé 280. »

Douche en pluie sur colonne montée sur le Mélangeur avec 2 robinets de commande supplémentaires, en sus 60. »

Montage sur Baignoire (cuivre, fonte ou tôle) sans supplément.

□□□

□□□

□□□ ————— □□□

Douche en Cercles

SANS ROBINET A CHAQUE CERCLE

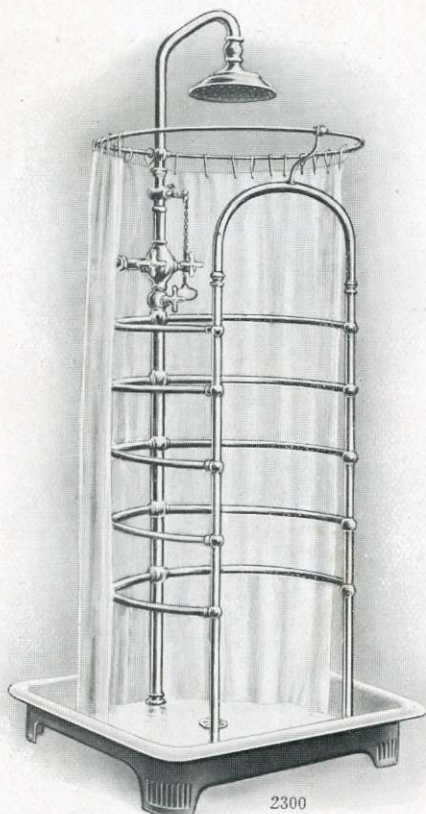


Figure 2300

Diamètre des cercles : 0^m85 à 1^m00. — Montants du devant en tube de 0^m033. — Montant arrière en tube de 0^m045. — Cercles montés à raccords. — Boule mélangeur d'alimentation. — Douche en pluie avec pomme de 0^m19. — Cercle porte-rideau (sans le rideau).

PRIX, en cuivre nickelé, sans receveur ni rideau :

Appareil à 4 cercles.	410. »
— 5 —	440. »
— 6 —	470. »

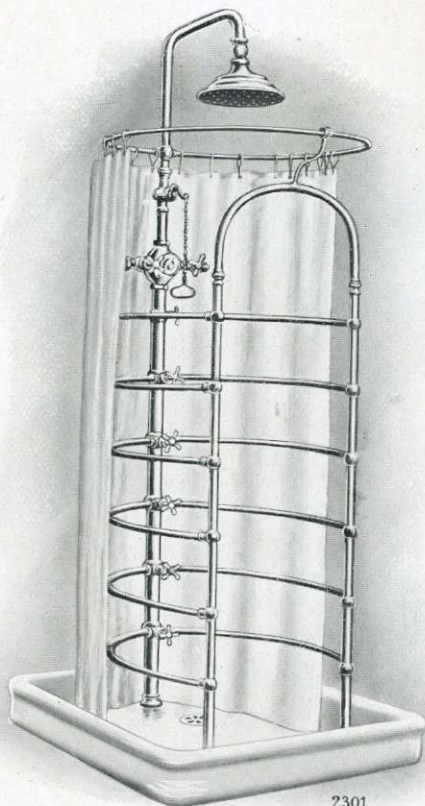
SUPPLÉMENTS :

Receveur en grès émaillé	200. »	Thermomètre à cadran monté sur	
— fonte —	75. »	la boule mélangeur	40. »
Rideau en tissu caoutchouc quad-		Douche locale avec robinet.	40. »
drillé	38. »		



Douche en Cercles

AVEC ROBINET A CHAQUE CERCLE



2301

Figure 2301

Diamètre des cercles : 0^m85 à 1^m00. — Montants du devant en tube de 0^m033. — Montant arrière en tube de 0^m045. — Cercles interchangeables montés à raccords. — Boule mélangeur d'alimentation. — Douche en pluie avec pomme de 0^m19. — Cercle porte-rideau (sans le rideau).

PRIX, en *cuivre nickelé*, sans receveur ni rideau :

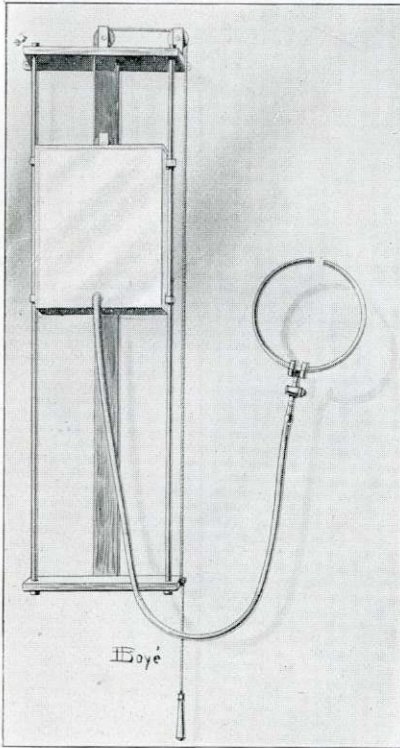
Appareil à 4 cercles.	520. »
— 5 —	570. »
— 6 —	620. »

SUPPLÉMENTS :

Receveur en grès émaillé	200. »		Thermomètre à cadran monté sur	
— fonte —	75. »		la boule mélangeur	40. »
Rideau en tissu caoutchouc qua-			Douche locale avec robinet.. .. .	40. »
drillé	38. »			

“ LE SELF DOUCHEUR ”

X X



DESCRIPTION

Cet appareil comprend :

1° *Un Réservoir* monté sur coulisseaux pour permettre de prendre la douche à la pression que l'on désire ;

2° *La douche proprement dite*, composée de deux demi-cercles percés de trous montés sur genouillères pour pouvoir prendre les positions voulues. (*Voir vignettes ci-contre*).

3° *Un Robinet* que l'on tient dans la main en même temps que la douche, et qui permet, par une simple pression, l'admission de l'eau à l'appareil.

□ □

USAGES

Cet appareil permet donc à tous d'avoir, *chez soi*, la possibilité de prendre les différentes *douches médicales* qui peuvent être recommandées (douches dorsales, lombaires, pectorales, péri-néales, etc.).

Figure 2305

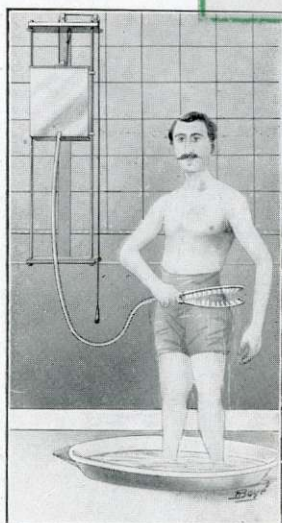
N ^{os}	DÉSIGNATION	PRIX A PARIS
1	Appareil complet, réservoir laqué, Self-doucheur nickelé ..	45. »
2	Appareil riche, réservoir nickelé	60. »
3	Self-doucheur, tuyau en caoutchouc, sans réservoir	30. »

□ □ □

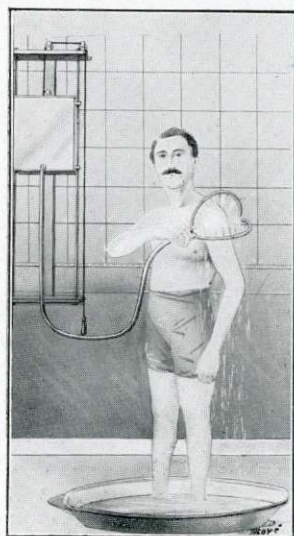
□ □ □



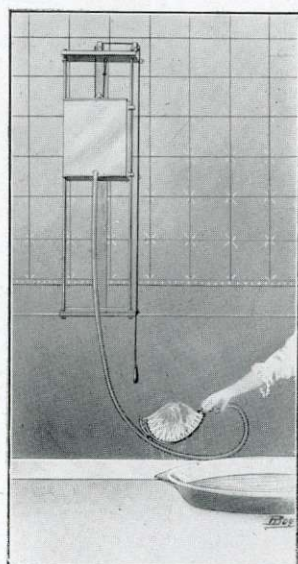
I



II

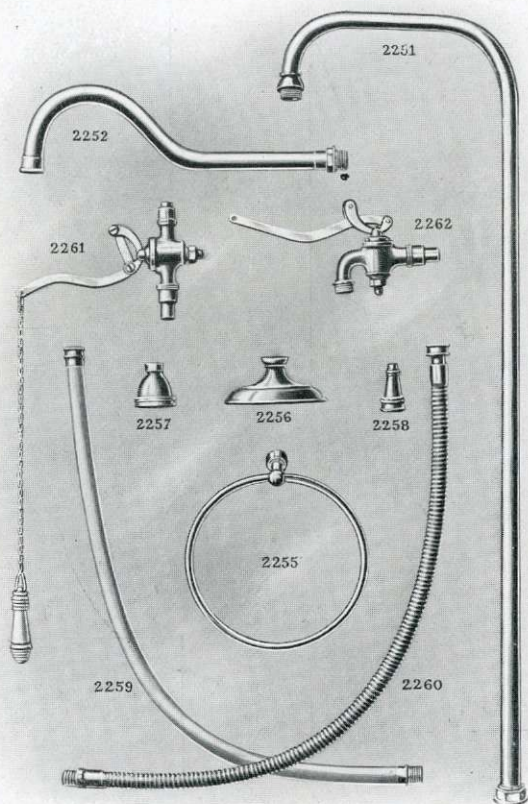


III



IV

Appareils de Douche



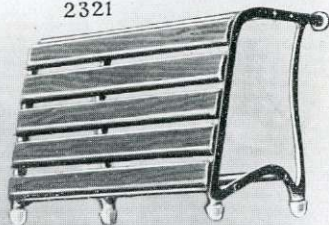
Figures Nos	Diamètre	DÉSIGNATION	PRIX A PARIS	
			Poli	Nickelé
2251	0 ^m 025	Col de cygne vertical.	27. »	30. »
2252	0 ^m 025	— horizontal.	20. »	22. »
2253	0 ^m 025	Le même sur rosace patère à raccord.	28.50	29.50
2255	»	Douche en collier.	10. »	11. »
2256	0 ^m 10	Pomme cuivre rouge pour douche en pluie.	5.50	6. »
	0 ^m 14		6.50	7. »
	0 ^m 16		8.30	9. »
2257	»	Pomme cuivre fondu pour douche locale.	6.50	7. »
2258	»	Jet — — — — —	5. »	5.50
2259	0 ^m 015	Tube flexible en caoutchouc de 1 mètre.	13. »	13. »
2260	0 ^m 015	— métallique — — — — —	17. »	18. »
2261	0 ^m 015	Robinet à levier (vertical ou horizontal)	40. »	50. »
2262	0 ^m 020		50. »	60. »
	0 ^m 025		60. »	72. »

Accessoires pour Salles de Bains

2320



2321



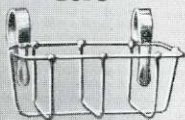
2322



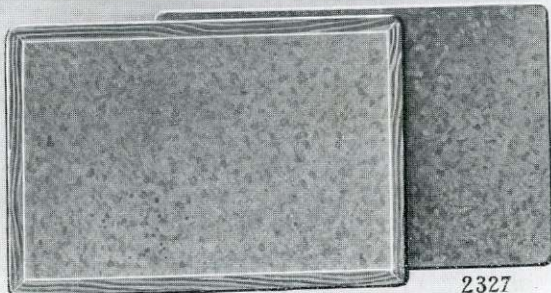
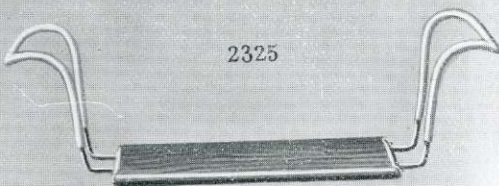
2323



2324



2325

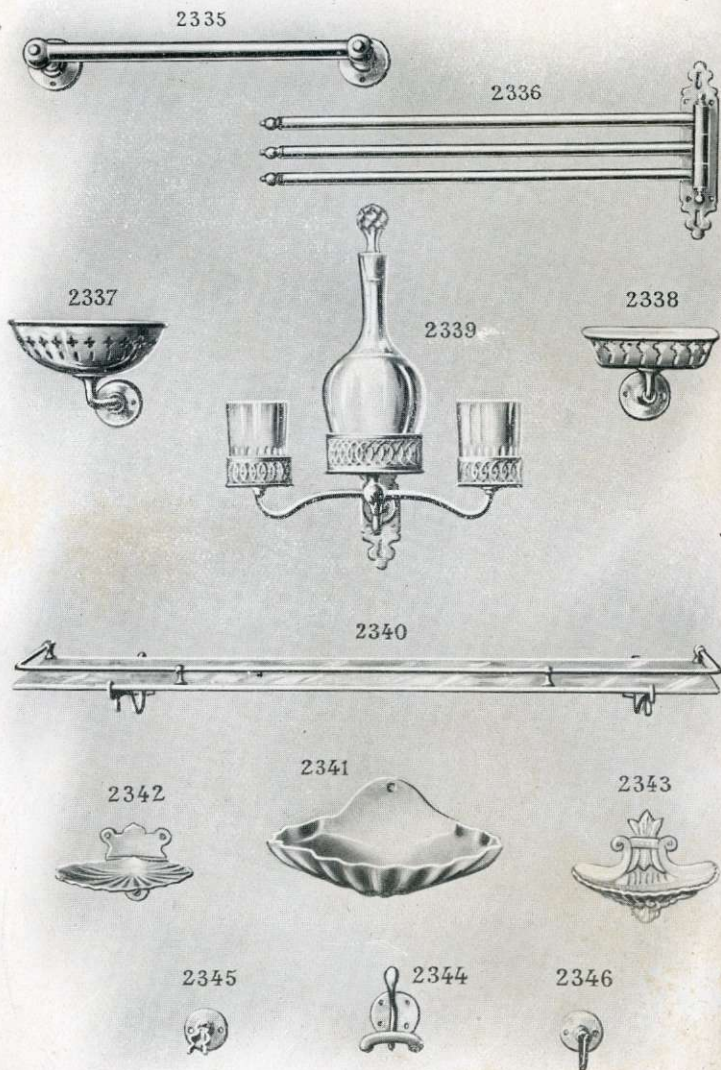


2326

2327

Accessoires pour Toilettes

❧ ❧



Accessoires pour Toilettes



Figure 2335. — **Porte-Serviettes à 1 support fixe.**

Longueur : 0^m25. — Diamètre du support : 0^m022.

	Consoles de	0 ^m 06	0 ^m 12
Avec support en <i>cuivre nickelé</i>	12.	»	14. »
— <i>cristal</i>	14.	»	16. »
Avec support de 0 ^m 50 de longueur, <i>en sus</i>			2. »

Figure 2336. — **Porte-Serviettes à supports tournants,**
en *cuivre nickelé*.

Longueur : 0^m50. — Diamètre des supports : 0^m016.

Avec 1 support	5.50
— 2 —	9. »
— 3 —	12.50

Figure 2339. — **Porte-Carafe et Verres.**

Modèle mural avec galeries ajourées, en *cuivre nickelé*,
sans cristallerie

18. »

Porte-Éponge, en *cuivre nickelé*.

Figure 2337. — Modèle mural ajouré	10.50
— 2341. — — à coquille, en <i>cuivre massif</i>	30. »

Porte-Savon, en *cuivre nickelé*.

Figure 2338. — Modèle mural ajouré, coupe <i>porcelaine</i>	10. »
— 2342. — — à coquille, en <i>cuivre massif</i> , simple	11. »
— 2343. — — — — — riche	25. »

Figure 2340. — **Tablette-Glace sur consoles nickelées,**
en *cuivre*, avec vis de serrage perfectionnée.

	Consoles de	0 ^m 12	0 ^m 15	0 ^m 18
Tablettes glace de 0 ^m 60.	8.	»	9.25	11. »
— 0 ^m 70.	8.50		9.75	12.50
— 0 ^m 75.	8.75	10. »		13.50

Supplément pour galerie mobile en *cuivre nickelé*,
comme à la figure, *prix moyen*.. .. .

5.50

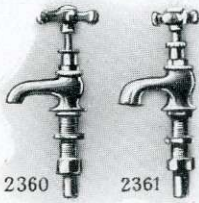
Figure 2344. — **Porte-Peignoir, en *cuivre nickelé***

3.80

Figures 2345 et 2346. — **Crochets muraux, en *cuivre nickelé***

1.10

Robinets pour Toilettes et Poste d'Eau



Figures 2360 et 2361

ROBINETS ORDINAIRES

à bec plat ou à bec rond

Saillie (axe à axe)	0 ^m 062
Diamètre du raccord	0 ^m 012
Prix : en cuivre nickelé	6. »



Figure 2363

ROBINET A BEC LONG

Saillie.	0 ^m 100
Diamètre du raccord	0 ^m 012
Prix : en cuivre nickelé..	9 »

BAGUIERS NICKELÉS

Figure 2365. la pièce..	2.50
Figure 2366. —	3. »



Figure 2367

VIS A CACHE-TÊTE

En cuivre nickelé. l'une..	0.30
------------------------------------	-------------

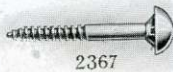


Figure 2368

ROBINET A BEC ROND POUR POSTE D'EAU

Saillie.	0 ^m 120
Diamètre du raccord	0 ^m 012
Prix : en cuivre poli	7.50
— nickelé.	8. »
Rallonge pour poste d'eau d'angle de 0 ^m 04 de longueur..	3. »



Figure 2369

ROBINET A BEC PLAT



Saillie	0 ^m 120
Diamètre du raccord	0 ^m 012
Prix : en cuivre poli.	10. »
— nickelé	10.50



Bondes et Siphons en Cuivre

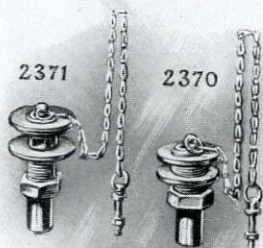
POUR TOILETTES ET BIDETS



Bondes

MODÈLES A BOUCHON

avec chaînette nickelée



	poli	nickelé
Modèle ordinaire (fig. 2370) ..	4. »	4.25
Modèle à lanterne pour trop plein dans la porcelaine (figure 2371)	5. »	5.25



MODÈLE A GRILLE

pour Poste d'eau et Lave-mains

	poli	nickelé
Modèle ordinaire (fig. 2372).	3.25	3.50

Siphons

MODÈLE ORDINAIRE POUR BIDET

(Figure 2374)



	poli	nickelé
Avec douille droite	6.50	7. »
— coudée	7.50	8. »

MODÈLE NOUVEAU

POUR LAVABO

(Figure 2375)

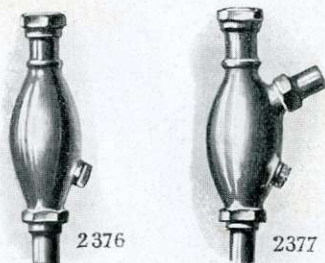


	poli	nickelé
Avec douille droite.. . . .	9. »	10. »
— coudée	10. »	11. »

MODÈLE BOUTEILLE

POUR SYSTÈME DE VIDAGE

ET TROP PLEIN COMBINÉS



	poli	nickelé
Sans trop plein (fig. 2376)	10. »	11. »
Avec trop plein (fig. 2377)	11.50	12.50
Douille coudée, en sus ..	1. »	1. »

Indiquer à la commande si ces siphons doivent être montés sur bonde ou système de vidage.



Vidages pour Toilettes

✻ ✻

Figure 2390



SYSTÈME AMÉRICAIN

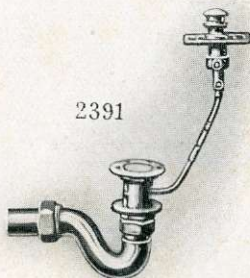
formant vidage et trop plein combinés

PRIX, en cuivre nickelé :

Sans siphon	25. »
Avec siphon (figure 2375)	35. »

Montage sur porcelaine, en sus 5. »

Figure 2391



SYSTÈME A TIRETTE

pour Toilette ou pour Bidet avec trop plein spécial dans la porcelaine.

PRIX, en cuivre nickelé :

Sans siphon	20. »
Avec siphon (figure 2374)	27. »
Avec siphon (figure 2375)	30. »

Montage sur porcelaine, en sus 5. »

Voir la notice pour le nouveau vidage, modèle 1914, " L'AUTOMATIQUE " (Breveté S. G. D. G.).



CHAPITRE V

Closets et Urinoirs

Exiger notre Marque

SPÉCIALITÉS DE LA
MAISON DELAROCHE AINÉ

FONDÉE EN 1815

DELACOMMUNE FRÈRES

PETITS NEVEUX DE DELAROCHE

22, Rue Bertrand, PARIS

:: TÉLÉPHONE SAXE 07-21 ::

Grandes installations balnéaires et hydrothérapiques

HOPITAUX CIVILS ET MILITAIRES, ASILES D'ALIÉNÉS
ÉTABLISSEMENTS DE BAINS, STATIONS HERMALES
HYDROTHERAPIE MÉDICALE

Études complètes et gratuites sur demande

Appareils de Buanderies et de Désinfection

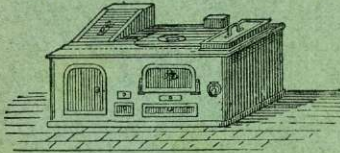


Laveuses, Lessiveuses, Séchoirs

:: Système Gaston BOZÉRIAN ::

Spécialité d'Installations pour
Châteaux, Hôpitaux et Hôtels

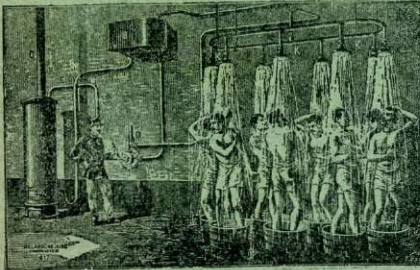
Appareils de Cuisine, Fourneaux et Rôtisseries



Pour Hôtels, Châteaux
et Grands Établissements
(Hospices, Hôpitaux, Collèges,
:: :: Séminaires, etc.) :: ::

Fourneaux avec bouilleurs
:: pour Service d'eau chaude ::

Appareils de Bains-Douches



Pour :: :: ::
Municipalités ::
Casernes :: ::
Prisons :: :: ::
Collèges :: :: ::
Mines et Usines

Demander le
Catalogue n° 85

ENVOI FRANCO DES CATALOGUES SUR DEMANDE

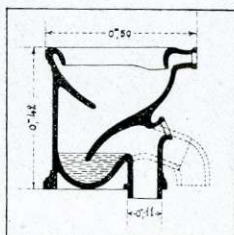
Closets en une Pièce

✻ ✻

MODÈLE A FOND FUYANT



Figure 2504



Sur demande, cet appareil peut se livrer avec tuyau de sortie en 3 positions (en arrière, droit ou coudé), comme il est indiqué en pointillé à la coupe.

PRIX A PARIS.. 25. »

MODÈLE A FOND PLAT

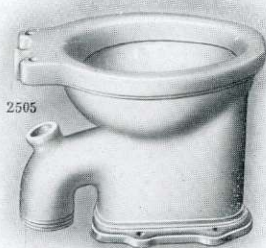
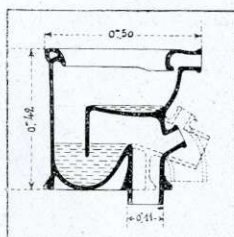


Figure 2505



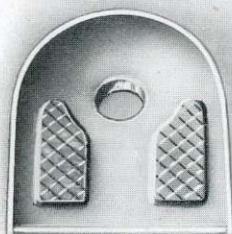
Sur demande, cet appareil peut se livrer avec tuyau de sortie en 5 positions (en arrière, droit ou coudé, à droite ou à gauche), comme il est indiqué en pointillé à la coupe.

PRIX A PARIS.. 25. »

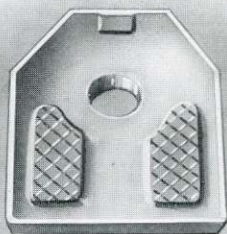
Sièges à la Turque

EN GRÈS ÉMAILLÉ BLANC

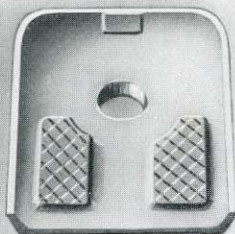
2510



2511



2512



DIMENSIONS DES SIÈGES

Longueur .. 0^m70

Largeur .. 0^m65

Profondeur .. 0^m15

approximativement



2513

DIAMÈTRES DU SIPHON

A l'entrée .. 0^m15

A la sortie .. 0^m10

approximativement

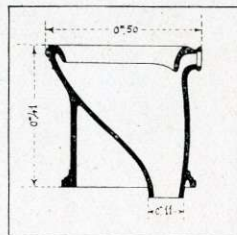
PRIX A PARIS : 1^o Cuvette seule .. 40. »
 2^o Siphon émaillé .. 10. »
 3^o Queue de carpe en cuivre poli avec raccord 3 pièces 10. »

Closet en une pièce sans Siphon



2509

Figure 2509



PRIX A PARIS .. 25. »

Sur demande spéciale, le tuyau de sortie peut se faire de 0^m15 ou 0^m20 de diamètre.

Urinoirs à Effet d'Eau

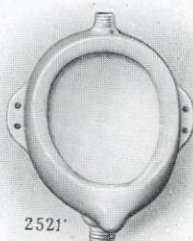
EN PORCELAINE

» »

MODÈLES DE FACE



2520



2521

DEVANT ARRONDI			N ^{os}	DEVANT A BEC		
Hauteur	Encombremment	PRIX		Hauteur	Encombremment	PRIX
0 ^m 51	0 ^m 46 × 0 ^m 24	20. »	1	0 ^m 51	0 ^m 46 × 0 ^m 35	25. »
0 ^m 47	0 ^m 38 × 0 ^m 23	15. »	2	0 ^m 47	0 ^m 38 × 0 ^m 30	20. »
0 ^m 43	0 ^m 35 × 0 ^m 20	13. »	3	0 ^m 43	0 ^m 35 × 0 ^m 28	16. »

MODÈLES D'ANGLE



2522



2523

DEVANT ARRONDI			N ^{os}	DEVANT A BEC		
Hauteur	Encombremment	PRIX		Hauteur	Encombremment	PRIX
0 ^m 40	0 ^m 50 × 0 ^m 37	25. »	1	0 ^m 40	0 ^m 50 × 0 ^m 46	25. »
0 ^m 38	0 ^m 45 × 0 ^m 32	20. »	2	0 ^m 38	0 ^m 45 × 0 ^m 41	20. »
0 ^m 35	0 ^m 40 × 0 ^m 30	16. »	3	0 ^m 35	0 ^m 40 × 0 ^m 38	16. »

Sièges Abattants

MODÈLES A DORMANT

1° Sans couvercle *Figure 2540*



N ^{os}	Désignation	PRIX A PARIS	
		27 ^{mm}	34 ^{mm}
1	Chêne ciré ..	7. »	8.50
2	Acajou verni.	9. »	10.50
3	Laqué blanc.	12.50	14. »

2° Avec couvercle *Figure 2541*



N ^{os}	Désignation	PRIX A PARIS	
		27 ^{mm}	34 ^{mm}
1	Chêne ciré ..	12.50	14. »
2	Acajou verni.	16. »	17.50
3	Laqué blanc.	18.50	20. »

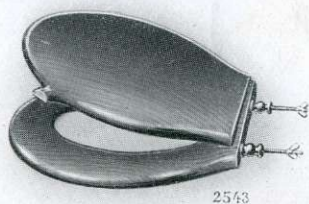
MODÈLES A BOULES

1° Sans couvercle *Figure 2542*



N ^{os}	Désignation	PRIX A PARIS	
		27 ^{mm}	34 ^{mm}
1	Chêne ciré ..	8. »	9.50
2	Acajou verni.	10. »	11.50
3	Laqué blanc.	12.50	14. »

2° Avec couvercle *Figure 2543*



N ^{os}	Désignation	PRIX A PARIS	
		27 ^{mm}	34 ^{mm}
1	Chêne ciré ..	13.50	15. »
2	Acajou verni.	17. »	18.50
3	Laqué blanc.	19.50	21. »

Accessoires pour Water-Closets

» »

Tuyau de Chasse

de 1^m70 hauteur

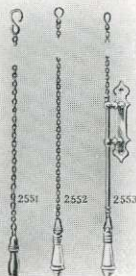
Figure 2550



1° En plomb..	18. »
2° En cuivre poli	26. »
3° En cuivre nickelé..	28. »

Chaînes de Tirage

pour Réservoir de Chasse



1° En fer galvanisé avec poignée bois (figure 2551)	1. »
2° En cuivre nickelé avec poignée en porcelaine (figure 2552).	2.50
3° En cuivre nickelé avec poignée porcelaine et <i>guide applique</i> (figure 2553)	7. »



Jonctions de Cuvette W.=C.



1° Cône simple en caoutchouc (figure 2556)..	1.25
2° <i>Manchon</i> double en caoutchouc (figure 2557)..	1.60
3° <i>Raccord en cuivre</i> (figure 2258) poli..	8. »
nickelé.	8.75

Accessoires pour Urinoirs

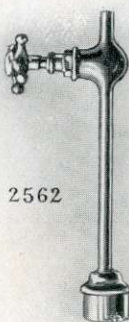


Demi-Colliers en Cuivre

pour tuyaux de chasse (W. Cl.)

Figure 2554

1° Sans butoir	1.10
2° Avec butoir caoutchouc	1.25



Douilles d'Alimentation

1° Sans robinet. (Figure 2560)	
En cuivre poli.. . . .	3. »
En cuivre nickelé	3.50
2° Avec robinet. (Figure 2562)	
En cuivre poli.. . . .	12.50
En cuivre nickelé	14. »

NOTA. — Le robinet de la figure 2562 se fait, sur demande, avec tête à clef mobile.

Il peut être également placé immédiatement sur la douille.



Douilles de Sortie

1° Sans siphon. (Figure 2564)	
En cuivre poli.. . . .	4. »
En cuivre nickelé	4.60
2° Avec siphon. (Figure 2566)	
En cuivre poli.. . . .	15.50
En cuivre nickelé	17.50



NOTA. — Pour raccord coudé à la sortie, en sus.. 1. »

KELLER, IMP.
88. Rue Rochechouart
:: PARIS ::



ULTIMHEAT[®]
VIRTUAL MUSEUM